



Årsmøde 2009
9. – 11. november
Hotel Munkebjerg, Vejle

Carsten Ahm
Formand, bentleyuser.dk

hosting:

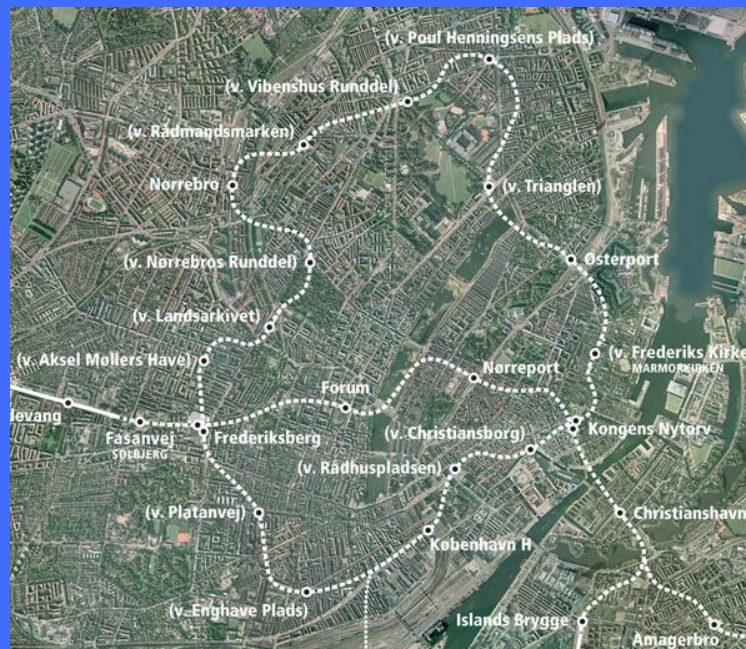
- Nordic Civil 2009

Årsmøde highlights...

- 4 traditionel + 1 workshop spor over 2 dage
- 1-2 Nordic Civil + 1 workshop spor over 3 dage
- **Plus** *V8i Administration update* kursus på 3. dagen

■ Keynotes:

- ◆ Ted Lamboo, Bentley Senior Vice President
- ◆ Chris Bober, Bentley Director, MicroStn Product Line:
MicroStation V8i SelectSeries 1
- ◆ Anne Grethe Foss, Adm. Dir. Metroselskabet:
København Metro Cityring



Flere highlights...

- Generalforsamling
- Bentley Café
- Civil Café
- Mandag aften: Gallamiddag og underholdning
- GIS SIG møde
- Plot SIG møde – videokonference med HSV
- Årsmøde afslutning tirsdag - med lodtrækning om bl.a. 2 x rejsetilskud til BE Conference 2010
- Tirsdag aften: *The Civil Celebrity Squares Buffet*
- Nordic Civil fortsætter onsdag



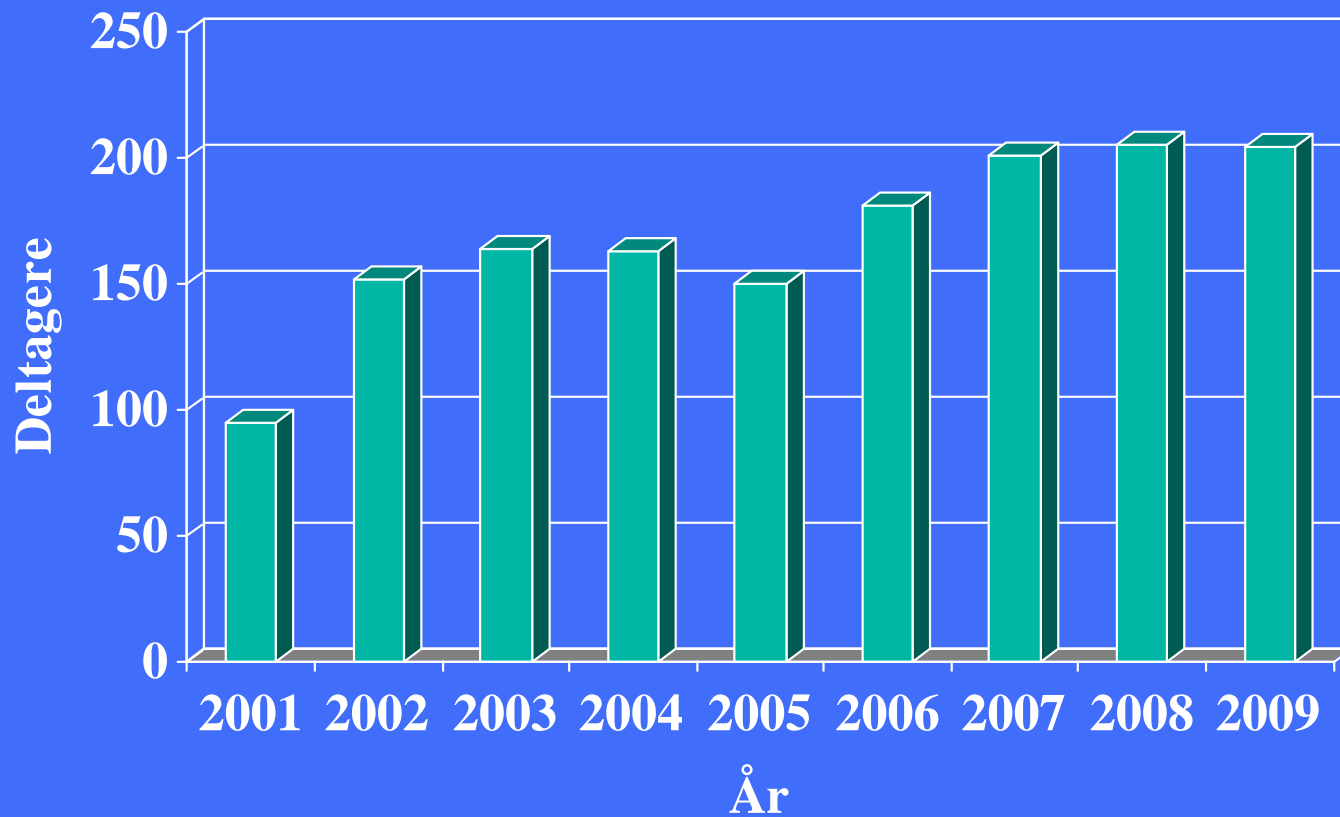
Foreningen siden sidst...

Medlemskab - ajourføring

Velkommen til:

- ◆ Tvilum Landinspektørfirma
- ◆ Landinspektørerne Syd
- I alt 71 medlemsvirksomheder

Årsmøder 2001 - 2009



Egenkapital 2003 - 2008



~~BE Conference 2009 USA~~

- ~~■ 11. - 13. maj i Charlotte, North Carolina~~

MCMC 2009

24. - 26. august i Kansas City, Missouri

- Ca. 270 deltagere heraf
 - ◆ 4 fra bentleyuser.dk
- 2 SIG'er var repræsenteret
 - ◆ Byg og Data Management
- Rejserapport lægges ud på www.bentleyuser.dk

MCMC Kansas City



Be Inspired 2009

12-14. okt. Charlotte, NC, USA

Danske nominees:

- Vattenfall
- ISC Consulting Engineers

SIG dag 2009: David Moyes, Evolve

bentleyuser.dk
BENTLEY USER GROUP DENMARK

2002 2003 2004 2005
TMC - DIB
User Group Denmark
Working together

▼ Nyheder

- ▶ Nyhedsarkiv
- ▶ Kalender
- ▶ Foreningen
- ▶ Bentley GIS SIG
- ▶ Bentley Plant SIG
- ▶ Byg SIG
- ▶ Civil SIG
- ▶ Data Management SIG
- ▶ MicroStation SIG
- ▶ Plot SIG
- ▶ 3D Viz SIG
- ▶ Standarder
- ▶ Kontakt os

bentleyuser.dk holder SIG dag tirsdag d. 16. juni 2009

09-06-2009

Kære MicroStation bruger!

Bentley Brugerforening, vil meget gerne invitere dig til en hyggelig og interessant dag, i fantastiske omgivelser på Frederiksberg **tirsdag d. 16. juni 2009**.

Adressen er:

Gimle
Dyrlægevej 9, bygning 1-37
2900 Frederiksberg C

Dagsorden:

9.30 - Velkomst
9.45 - Tips and Tricks, David Moyes (Engelsk)
10.30 - Pause
10.40 - AccuWhat? - AccuDraw and AccuSnap , David Moyes (Engelsk)
11.25 - Bentley BE, online, Steen Læssøe
12.00 - Frokost
13.00 - Bentley Plot & Bentley Print, Arne Mortensen
13.45 - Practical BIM , David Moyes (Engelsk)
14.30 - Pause
14.45 - V8i for administrator tips, Tine Lai
15.30 - Afrunding

Legat/Stipendium

By og Byg diplomingeniør Julie Espensen, DTU
Kandidatspeciale: *Forbindelsesvej nord for Viby*

- Se indlæg E8 på bentleyuser Årsmøde 2009

<http://www.bentleyuser.dk>

bentleyuser.dk

BENTLEY USER GROUP DENMARK

2002 2003 2004 2005
TMC - DIB
User Group Denmark
Working together

▼ Nyheder

- ▶ Nyhedsarkiv
- ▶ Kalender
- ▶ Foreningen
- ▶ Bentley GIS SIG
- ▶ Bentley Plant SIG
- ▶ Byg SIG
- ▶ Civil SIG
- ▶ Data Management SIG
- ▶ MicroStation SIG
- ▶ Plot SIG
- ▶ 3D Viz SIG
- ▶ Standarder
- ▶ Kontakt os

Nyheder

Publiceret

03-11-2009

03-11-2009

01-11-2009

26-10-2009

06-10-2009

28-09-2009

18-06-2009

16-06-2009

09-06-2009

07-12-2005

Overskrift

Årsmøde 2009 - Tilmeldinger til workshops

Opdateret program

Der er lukket for flere tilmeldinger!

Opdateret program og information

Der er åben for tilmelding til bentleyuser.dks

Årsmøde og Nordic Civil Conference 2009

Nye DGNLIB'er

Indlæg fra SIG dag d. 16. juni 2009

Call for Papers - bentleyuser.dk's årsmøde

bentleyuser.dk holder SIG dag tirsdag d. 16.

juni 2009

Foreningen TMC-DIB skifter navn til

bentleyuser.dk

<http://communities.bentley.com>

SearchSign in | Join | Help


COMMUNITIES MEMBERS FORUMS WIKI BLOGS RESOURCES Go To BENTLEY.COM

Blogs



Blogs are online journals where you can find timely insight and commentary from industry leaders. You can also publish ideas and experiences in your own blog.

Join Now! Sign In



Focusing on Infrastructure

In the aftermath of this week's tragedy in Minneapolis, a lot of [attention](#) is focused on the nation's infrastructure. As is all too often the case, it takes a catastrophic event to shed light and bring attention to important -- often life and death -- issues. In this case, most of the attention is focused on the 600,000 bridges in the U.S. But our attention can't be limited only to bridges. The state of infrastructure as a whole in the U.S. and in the world at large is of critical importance to our collective quality of life and security.

What is Infrastructure?

Before diving too far into the issues of infrastructure, it might be instructive and worthwhile to define exactly what we're talking about when we talk about infrastructure. In 2004, Steven Jones of Oxford Policy Management published the results of a study for the World Bank titled "[Contribution of Infrastructure to Growth and Poverty Reduction](#)." The purpose of the study was to "present a synthesis of the links between infrastructure development and growth, service delivery and

Welcome to BE Communities!

Bestyrelsen

Formand

Carsten Ahm, COWI

Næstformand

Claus Johannesen, PLH Arkitekter

Sekretær

Anette Persson, Københavns Universitet

Kasserer

Lone Blach, Grontmij | Carl Bro

Web Master

Gita Monshizadeh, Grontmij | Carl Bro

SIG oversigt

PLOT SIG

formand Frank Møller Christensen, Rambøll

MicroStation SIG

formand Jette Voigt, Vejdirektoratet

Civil SIG

formand Michael Jepsen, Grontmij | Carl Bro

Viz SIG

formand Brian Sheldon, SITE

Byg SIG

formand Birte Bæk, Henning Larsen Architects

GIS SIG

formand Carsten Bitsch, Geopartner

Plant SIG

formand Lars Bjørn Christensen, NNE

Data Management SIG

formand Michael Ørsted, Københavns Lufthavne

- Programændringer:

- ◆ Tirsdag B7

- ◆ Workshops

- Se det opdaterede program - også på nettet

Lokalefordeling (mandag - tirsdag):

- ◆ Spor A + plenum: Munkebjerg
- ◆ Spor B: Skovsal B
- ◆ Spor C: Skovsal C
- ◆ Spor D: Skovsal A
- ◆ Workshops Spor W: TreeTop 3-4 (1. sal)
- ◆ Civil Spor E: Fjordsalen
- ◆ Civil Spor F: Mødelokale 2-4 (ved poolen)
- ◆ Workshops Spor X: Mødelokale 3-5 (ved poolen)
- ◆ Generalforsamling mandag kl. 17.00: Skovsal A
- ◆ Bentley Café (blandet) mandag kl. 18: Pejsestuen
- ◆ Civil Café mandag kl. 18: Fjordsalen
- ◆ GIS SIG: Skovsal A
- ◆ Plot SIG: Mødelokale 11

- Evaluering: Survey Monkey med premie!
- Hotel:
 - ◆ Checkind 13.30
 - ◆ Checkud 10.30...

Og så i aften...

- Drinks i foyeren fra kl. 19.00
- Middag i Munkebjergssalen ca. kl. 19.30
- Rune Klan optræder efter middagen
- Kevin Freeman, amerikansk guitarist, spiller i "foyer caféen"
- Natklubben EverGreen med live disc jockey

God fornøjelse!