

Anette Persson

Byggeri og Bolig

Københavns Kommune

BygSIG / møde nr. 07

TMC·DIB ■

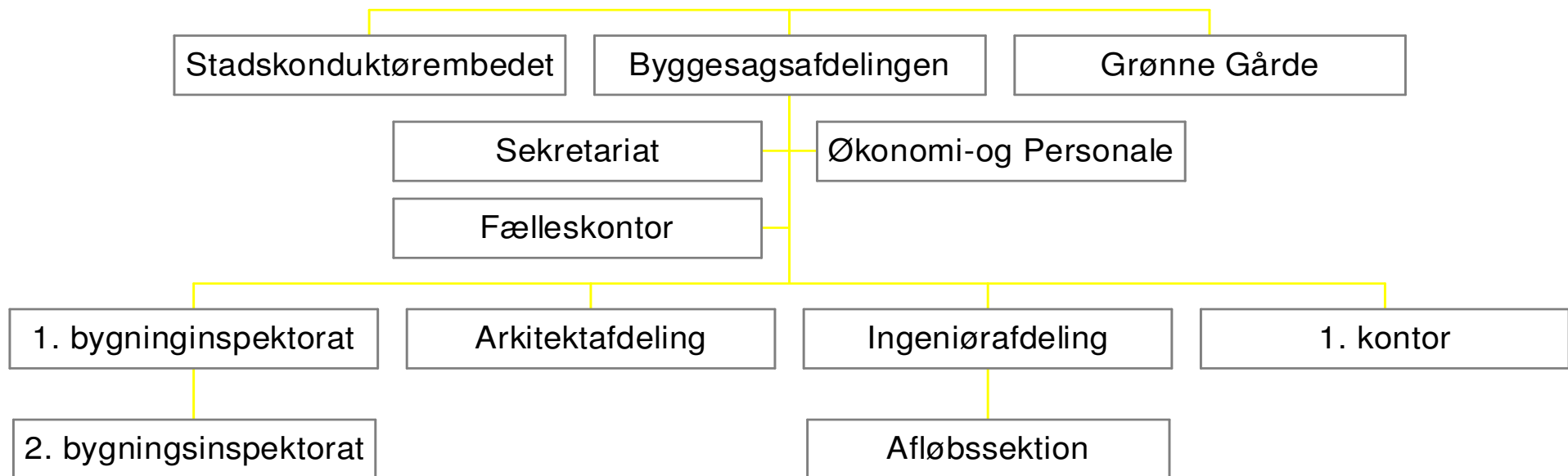
Marts 2004

Dagsorden

- **Præsentation af Byggesagsafdelingen**
- **Valg af referent / Godkendelse af referat**
- **Ajourføring af vedtægter for BygSIG'en
- herunder valg af næstformand**
- **TMC-DIB's henvendelse til bips om formelt samarbejde**
- **Arbejdet i bips' CADudvalg v/Jørgen Emborg**
 - bips' arbejde med Det Digitale Fundament
 - bips' holdning til anlægsopgaver, landskab – og kortdata
 - gennemgang af den kommende 'bips lag 2004'
- **Eventuelt / Næste møde**

Københavns Kommunes Byggesagsafdeling

Byggeri & Bolig



Københavns Kommunes Byggesagsafdeling

- **20-25 medarbejdere / primært arkitekter**
- **Behandler 50-100 byggesager om dagen**
- **Det daglige 'Byggemøde' behandler ca. 60 %**
- **De resterende sager går til sagsbehandlerne**
- **Tværfagligt samarbejde med**
 - Plan og Arkitektur
 - Vej og Park
 - Københavns Brandvæsen
 - Ingeniøraftdelinger internt / Konstruktion + Afløb

Københavns Kommunes Byggesagsafdeling

- Stjernemøder
- Møder om enkelt-sager
- Kundecenter
- Telefonforespørgsler
- Mails
- CADfiler / PDF



Københavns Kommunes Byggesagsafdeling

- **Plan og Servitut GIS**
 - hvad gælder for matriklen
 - kommuneplan / lokalplan
 - servitutter / deklARATIONER
 - ekstrakt data / scannede originaler

- **KK Kort med målbart grundkort**
 - adgang til ortofotos
 - adgang til skråbilleder

- **KMD / BBR data**
 - i en næsten DOS-lignende brugerflade

- **Arkitekterklæring / Byggetilladelse**
 - samles i Administrationen / 1. Kontor

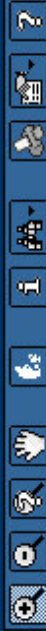


Københavns Kommune - Plan & ServitutGIS



- Bydele
- Veje
- Navne
- Adresser
- Bygninger
- Matrkler
- Rammeplaner
- Detailhandelsrammer
- Lokalplaner
- Byplanvedtægter
- Reguleringsplaner
- A Deklarationer
- Romertalsdeklarationer
- Skødeservitutter
- Fælles gårdanlæg
- Vejudlægslinier
- Fredskovsflader
- Strandbeskyttelseszoner
- V2 forurening

[Skriv en mail](#)

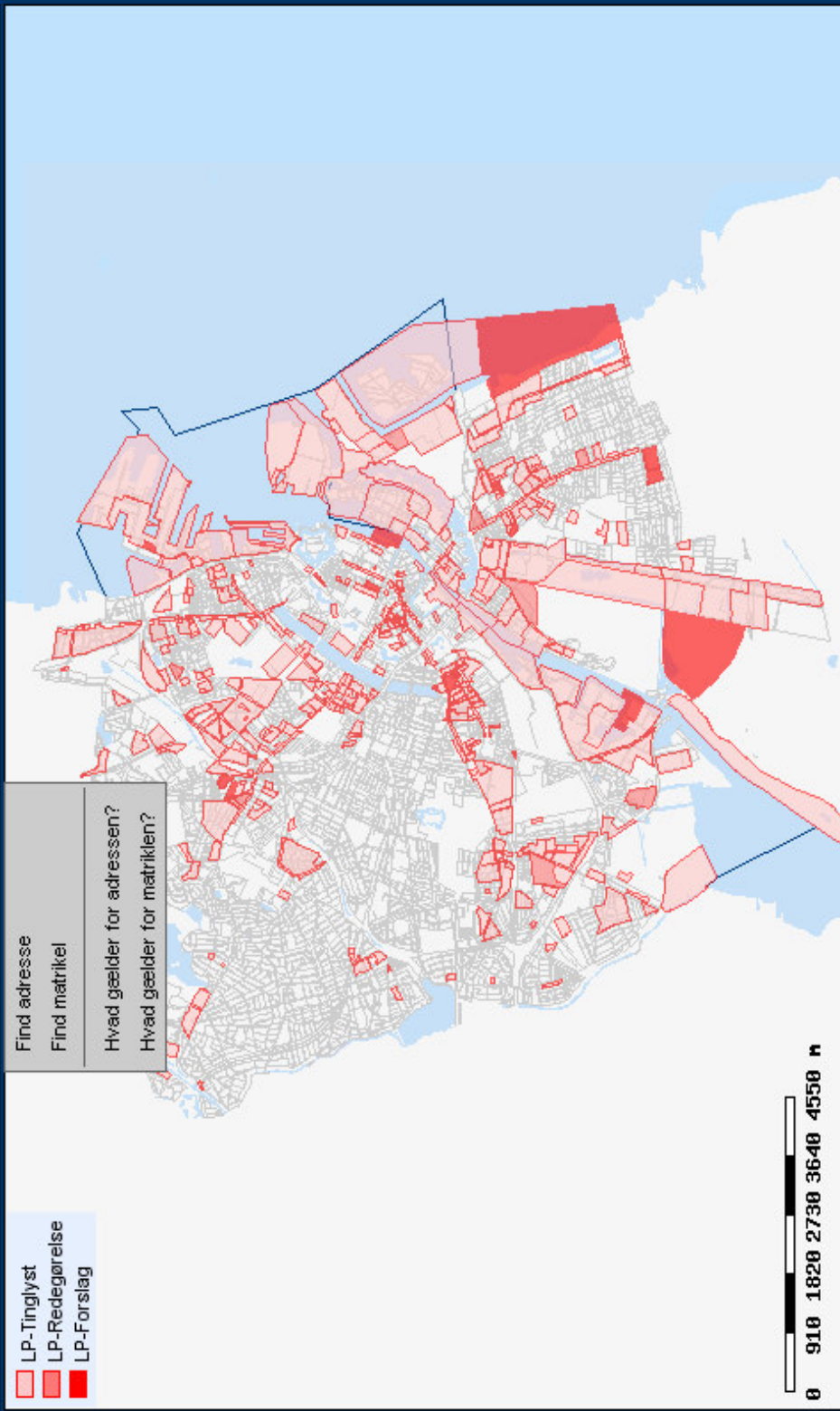


- LP-Tinglyst
- LP-Redegørelse
- LP-Forslag

Find adresse
Find matrikel

Hvad gælder for adressen?
Hvad gælder for matriklen?

Kortet viser et udsnit på 22 km i bredden





Københavns Kommune - Plan & ServitutGIS

- Bydele
- Veje
- Navne
- Adresser
- Bygninger
- Matrikler
- Rammepplaner
- Detailhandelsrammer
- Lokalplaner
- Byplanvedtægter
- Reguleringsplaner
- A Deklarationer
- Romertalsdeklarationer
- Skødeservitutter
- Fælles gårdanlæg
- Vejudlægslinier
- Fredskovsflader
- Strandbeskyttelseszoner
- V2 forurening

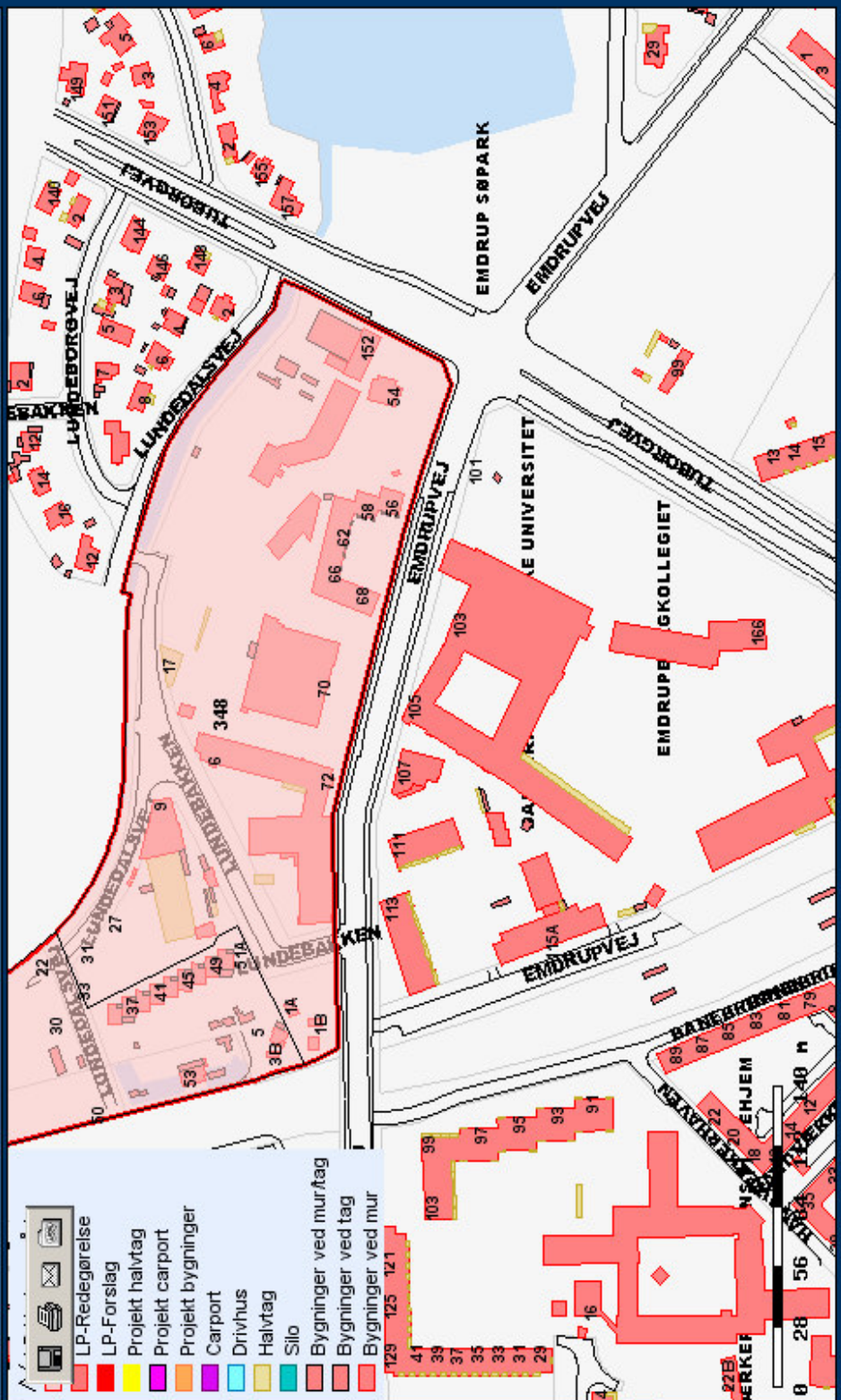
[Skriv en mail](#)



Kortet viser et udsnit på 644 meter i bredden

Legend:

- LP-Redegørelse
- LP-Forslag
- Projekt halvtag
- Projekt carport
- Projekt bygninger
- Carport
- Drivhus
- Halvtag
- Silo
- Bygninger ved murftag
- Bygninger ved tag
- Bygninger ved mur

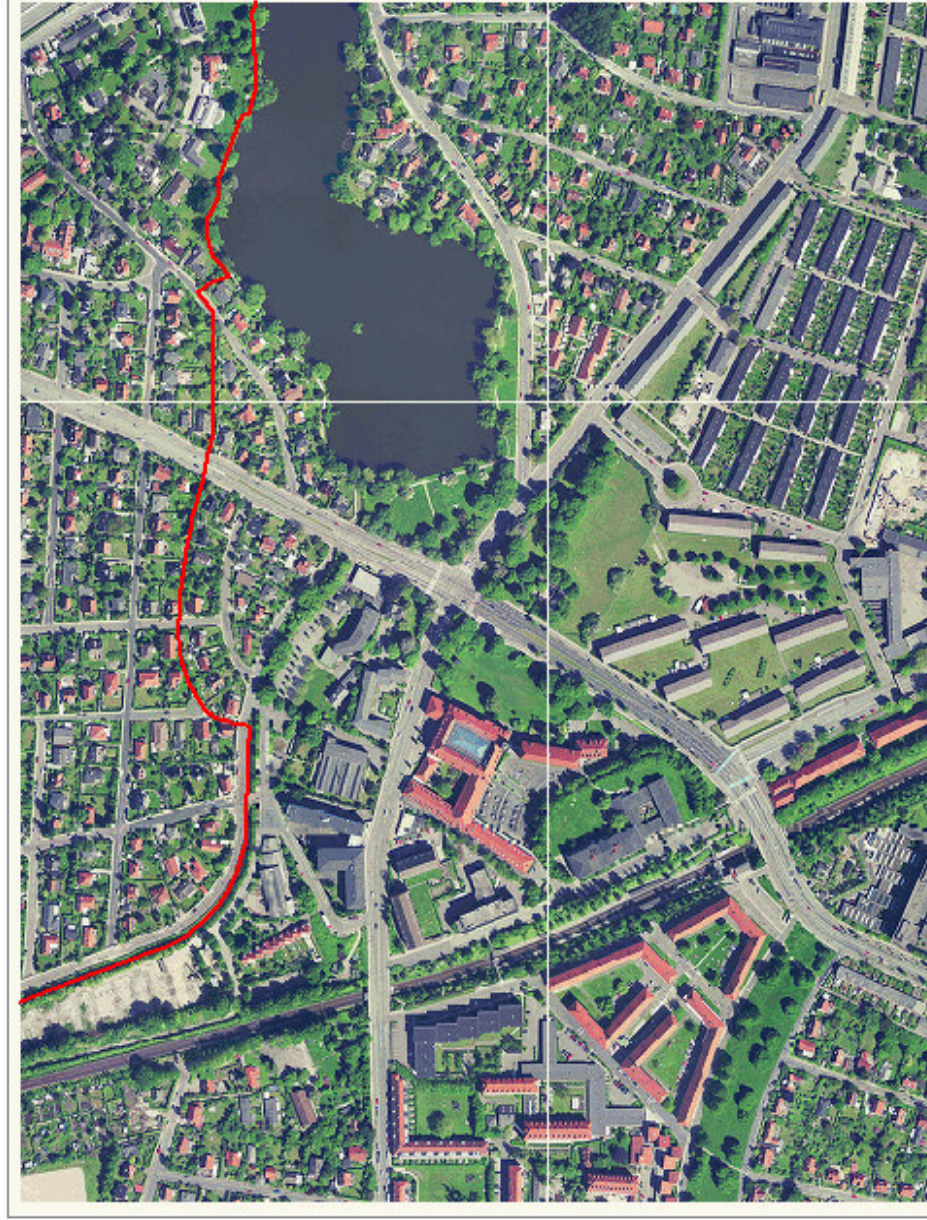




- ▶ **Grundkort**
 - Ortofoto 1999
 - Ortofoto 2001
 - Ortofoto 2003
 - SE grundkort
 - Skråbillede
 - Matrikelkort
- ▶ **Sagsbehandling**
- ▶ **BY og Trafik**

Københavns Energi

Plan&ServiceGIS



- Husnummer
- Vejnavne
- Kommunegr.
- Skel
- Bygning
- Projekt bygning
- DDOby
- DDO 99

Stadskontoret og Vej & Park 2004

1:4179





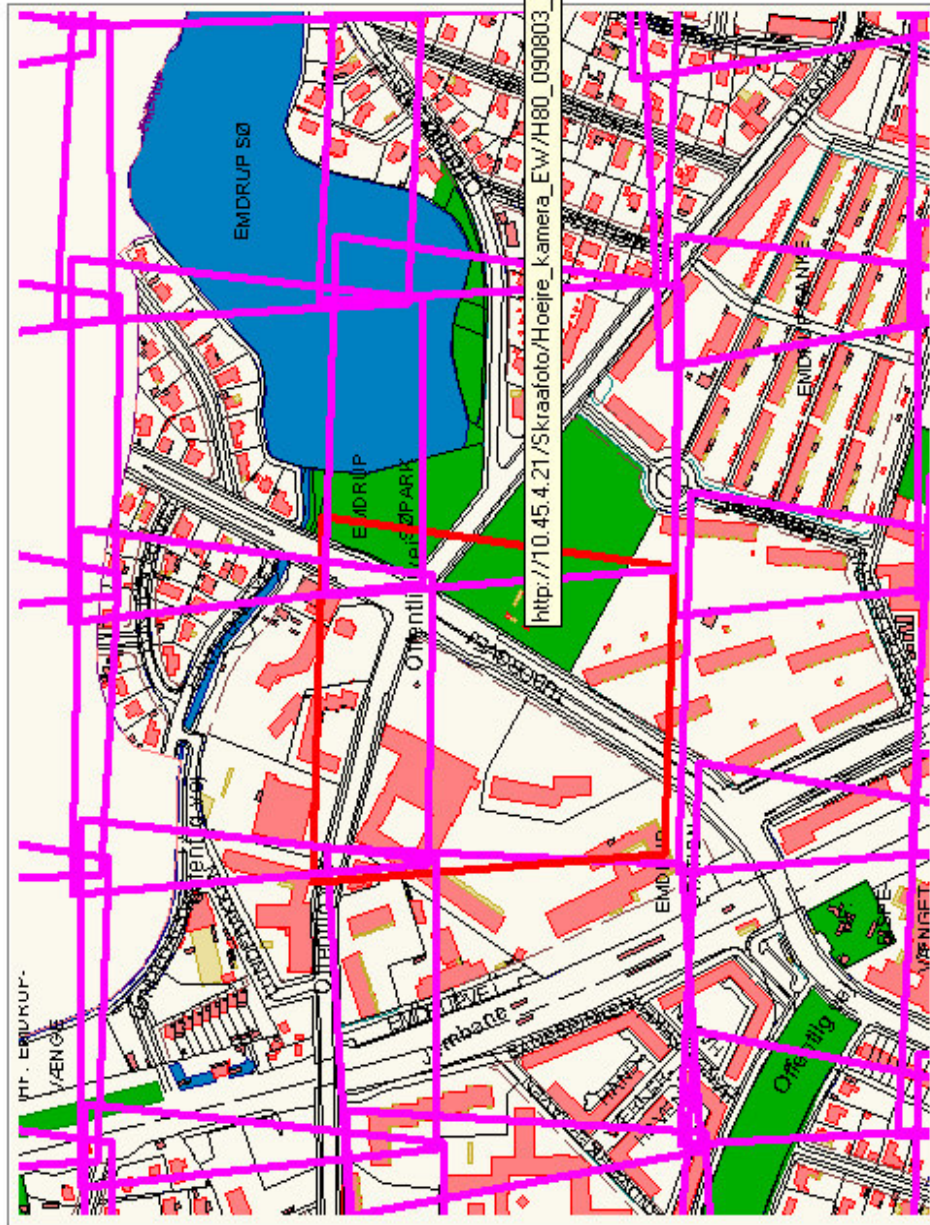
KKkort

STADSKONDUKTØREMBEDET VEJ & PARK



- **Grundkort**
 - Ortofoto 1999
 - Ortofoto 2001
 - Ortofoto 2003
 - SE grundkort
 - Skråbillede
 - Matrikelkort
- **Sagsbehandling**
- **BY og Trafik**

Københavns Energi
Plan&ServiceGIS



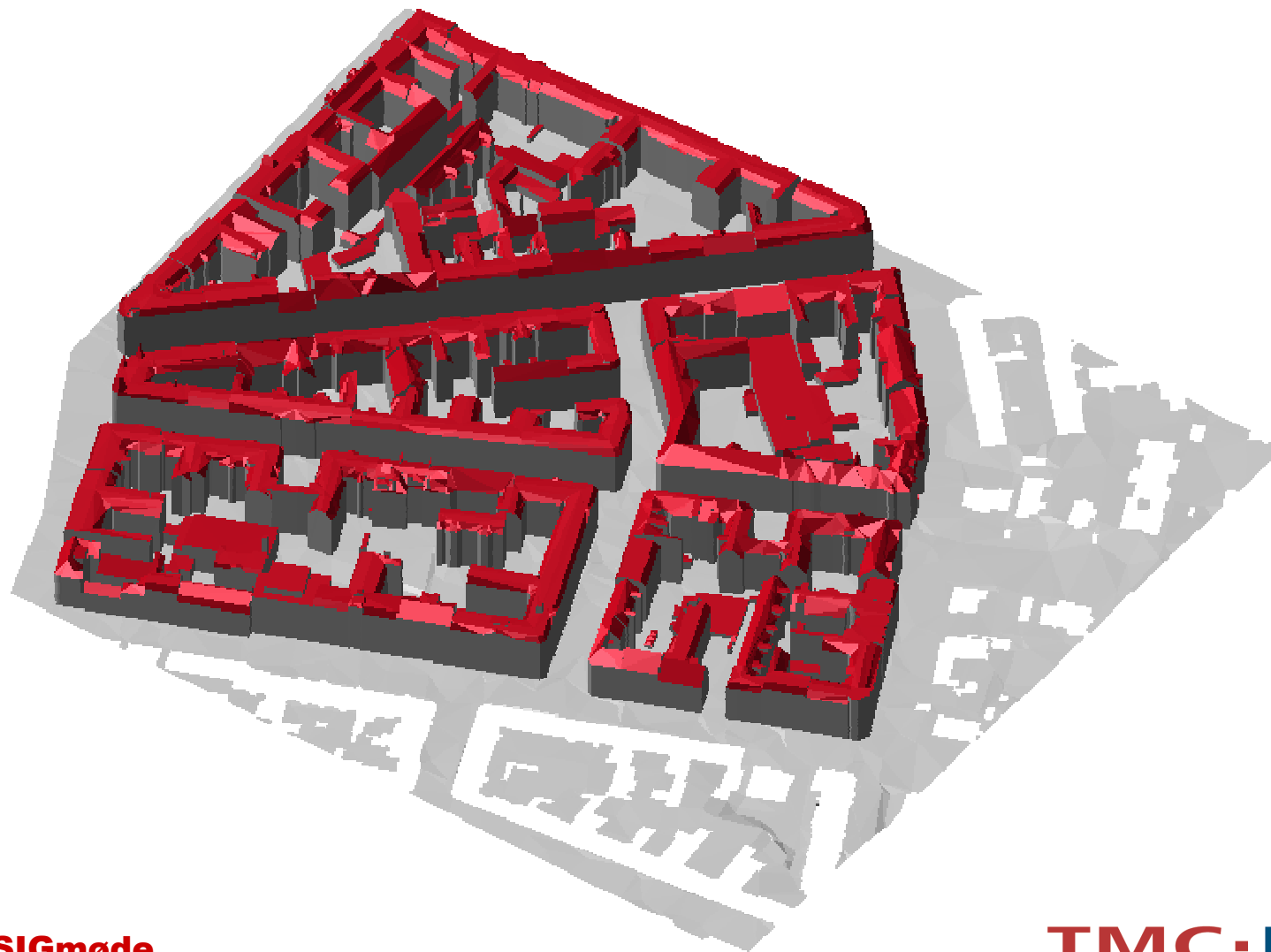
Stadskonduktørembedet og Vej & Park 2004

1:3593

- Husnummer
- abemod Nord
- abemod Syd
- abemod Øst
- abemod Vest
- Navne**
- København
- Matrikelnummer
- Betegnelse
- Vejnavne
- Grænse**
- Vejudlægslinie
- Skel
- Ejerslavsbetegnelse
- Fortov
- Kantsten
- Vejmidte**
- Fredskov
- Bygningsdetalje**
- Bygning**
- Projekt**
- Strandb. Zone
- Matrikelflader
- Jernbane**

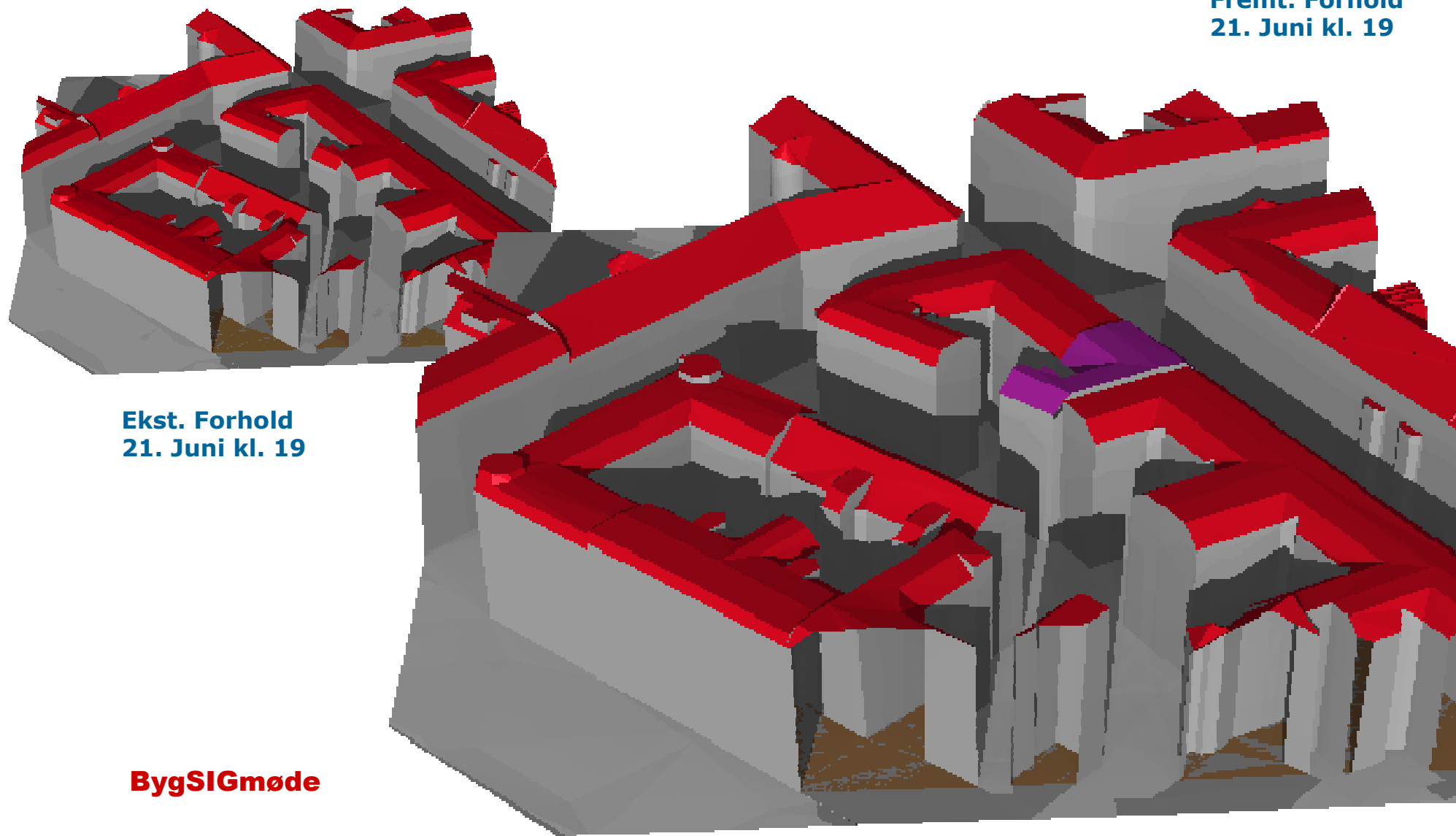


Byggesagsbehandling / 3D Bymodel



Byggesagsbehandling / Skyggediagram

Fremt. Forhold
21. Juni kl. 19



Ekst. Forhold
21. Juni kl. 19

BygSIGmøde

- tilbage til Dagsordenen ...

- **Præsentation af Byggesagsafdelingen**
- **Valg af referent / Godkendelse af referat**
- **Ajourføring af vedtægter for BygSIG'en
- herunder valg af næstformand**
- **TMC-DIB's henvendelse til bips om formelt samarbejde**
- **Arbejdet i bips' CADudvalg v/Jørgen Emborg**
 - bips' arbejde med Det Digitale Fundament
 - bips' holdning til anlægsopgaver, landskab – og kortdata
 - gennemgang af den kommende 'bips lag 2004'
- **Eventuelt / Næste møde**

Vedtægter for BygSIG

- **TMC-DIB / fælles retningslinier for vedtægter**

- **BygSIG vedtægter ajourføres**
 - ibb ændres til bips

- **Valg af Formand og Næstformand - tilføjes**
 - der afholdes årligt valg af formand og næstformand
 - de vælges begge for en 2-årig periode
 - dog vælges næstformanden kun for 1 år - første gang

- **Vedtægtsændringer - tilføjes**
 - hvert medlemsfirma har én stemme
 - vedtægtsændringer kræver 2/3 flertal blandt fremmødte

- tilbage til Dagsordenen ...

- Præsentation af Byggesagsafdelingen
- Valg af referent / Godkendelse af referat
- Ajourføring af vedtægter for BygSIG'en
- herunder valg af næstformand
- **TMC-DIB's henvendelse til bips om formelt samarbejde**
- Arbejdet i bips' CADudvalg v/Jørgen Emborg
 - bips' arbejde med Det Digitale Fundament
 - bips' holdning til anlægsopgaver, landskab – og kortdata
 - gennemgang af den kommende 'bips lag 2004'
- Eventuelt / Næste møde

- tilbage til Dagsordenen ...

- Præsentation af Byggesagsafdelingen
- Valg af referent / Godkendelse af referat
- Ajourføring af vedtægter for BygSIG'en
- herunder valg af næstformand
- TMC-DIB's henvendelse til bips om formelt samarbejde
- **Arbejdet i bips' CADudvalg v/Jørgen Emborg**
 - bips' arbejde med Det Digitale Fundament
 - bips' holdning til anlægsopgaver, landskab – og kortdata
 - gennemgang af den kommende 'bips lag 2004'
- Eventuelt / Næste møde

bips / lagstrukturer

- **Fortsat version 2000, der formelt er 'gældende'**
Tydeligt Acad baseret – MSTN kun med for et syns skyld
- **'Revision 4' er aldrig publiceret**
Referencegrupper for ARK / KON / VVS / EL
Både Acad og MSTN-brugere repræsenteret
Internet-udgave frigivet 2002
- **Lagstrukturer 2004 på vej ..**

bips / ARK Lagstruktur / version 2000

Fælles		AutoCAD			MicroStation			
Modelfil / tema								
Beskrivelse	Layer	Color	Weight	Linetype	Levelno.	Color	Weight	Linestyle
Arkitekt, bygning - etageplan								
Ydervæg/søjle, let/tung	A 21- - - -	7 / Hvid	0.50	Cont.	10	0 / Hvid	6 / 0.50	Cont.
Ydervæg, let	A 21- L - -	1 / Rød	0.25	Cont.	12	3 / Rød	3 / 0.25	Cont.
Lette indervægge,	A 22- L - -	1 / Rød	0.25	Cont.	14	3 / Rød	3 / 0.25	Cont.
Tunge indervægge, søjle	A 22- U - -	3 / Grøn	0.35	Cont.	16	2 / Grøn	5 / 0.35	Cont.
Dæk	A 23- - - -	7 / Hvid	0.50	Cont.	18	0 / Hvid	6 / 0.50	Cont.
Trappe og ramper	A 24- - - -	1 / Rød	0.25	Cont.	20	3 / Rød	3 / 0.25	Cont.
Tag	A 27- - - -	1 / Rød	0.25	Cont.	22	3 / Rød	3 / 0.25	Cont.
Målsætning, etageplan	A 29- - M -	1 / Rød	0.25	Cont.	24	3 / Rød	3 / 0.25	Cont.
Indexering etageplan	A 29- - I -	1 / Rød	0.25	Cont.	25	3 / Rød	3 / 0.25	Cont.
Isolering, etageplan	A 29- I - -	140 / Mørk cyan	0.18	Cont.	26	31 / Mørk cyan	2 / 0.18	Cont.
Skravering etageplan	A 29- - S -	Var. / Var.	Var.		27	/ Var.	Var.	
Tekst etageplan	A 29- - T -	Var. / Var.	Var.		28	/ Var.	Var.	
Ydervægskomplett. generelt	A 31- - - -	1 / Rød	0.25	Cont.	30	3 / Rød	3 / 0.25	Cont.
Døre	A 312 - - -	1 / Rød	0.25	Cont.	32	3 / Rød	3 / 0.25	Cont.
Vinduer	A 314 - - -	1 / Rød	0.25	Cont.	34	3 / Rød	3 / 0.25	Cont.
Vindues- og dønumre	A 31- - I -	1 / Rød	0.25	Cont.	36	3 / Rød	3 / 0.25	Cont.
Indervægskomplet, luger, lemme	A 32- - - -	1 / Rød	0.25	Cont.	38	3 / Rød	3 / 0.25	Cont.
Vægssignaturer	A 32- - S -	140 / Mørk cyan	0.18	Cont.	40	31 / Mørk cyan	2 / 0.18	Cont.
Trappe komplettering, værn lister	A 34- - - -	1 / Rød	0.25	Cont.	41	3 / Rød	3 / 0.25	Cont.
Loft, grænselinie	A 35- - G -	140 / Mørk cyan	0.18	Snit2	42	31 / Mørk cyan	2 / 0.18	Snit2
Tagkomplettering	A 37- - - -	140 / Mørk cyan	0.18	Cont.	43	31 / Mørk cyan	2 / 0.18	Cont.
Overlys	A 372 - - -	140 / Mørk cyan	0.18	Cont.	44	31 / Mørk cyan	2 / 0.18	Cont.
Tekst komplettering	A 39- - T -	Var. / Var.	Var.		45	/ Var.	Var.	
Forbrugsanlæg, generelt VVS	A 59- - - -	1 / Rød	0.25	Cont.	47	3 / Rød	3 / 0.25	Cont.
Forbrugsanlæg, VVS, tekst	A 59- - T -	1 / Rød	0.25	Cont.	48	3 / Rød	3 / 0.25	Cont.
Forbrugsanlæg, signaturer, VVS	A 59- - S -	1 / Rød	0.25	Cont.	49	3 / Rød	3 / 0.25	Cont.
Fast indretning	A 79- F - -	1 / Rød	0.25	Cont.	50	3 / Rød	3 / 0.25	Cont.
Rumlinie Netto	A 81- - G - N	30 / Orange	0.12	Cont.	52	6 / Orange	1 / 0.12	Cont.
Rumlinie Brutto	A 81- - G - B	30 / Orange	0.12	Cont.	53	6 / Orange	1 / 0.12	Cont.
Zonegrænse (adgang, sikkerhed mv)	A 81- - Z -	30 / Orange	0.12	Cont.	54	6 / Orange	1 / 0.12	Cont.

bips / ARK Lagstruktur / version 2002

Layer / Level				Emne		Color		Weight		Linestyle	
Acad	MST					Acad / MST	Acad / MST	Acad / MST	Acad / MST	Acad / MST	Acad / MST
					Modelfil: Arkitekt						
					Højde og terrænkurver	Gul grøn3	64 / 21	0,15 / 1	Cont.	/ 0	
					Skel, grænser, byggelinjer	Hvid	7 / 7	0,25 / 3	Stiplet	/	
					Nordpil, koordinatkryds, andre geografiske symboler	Rød	10 / 10	0,18 / 2	Cont.	/ 0	
					Modulnet, -tekst og -cirkler	Karry2	42 / 17	0,15 / 1	Cont.	/ 0	
A 09	- - R	01			Referencepunkt og -noter	Magenta	210 / 43	0,18 / 2	Cont.	/ 0	
A 02	- - -	02			Konnektionslinier	Grøn2	72 / 22	0,18 / 2	Stiplet	/	
A 03	- - -	03			Geometri Skitsemodul	Mørk Cyan	140 / 31	0,18 / 2	Modul	/	
A 04	- - -	04			Dilatation	Grøn3	80 / 23	0,18 / 2	Stiplet	/	
A 20	- - A	05			Arealer Shapes og m2 tal	Lilla	190 / 40	0,25 / 3	Cont.	/ 0	
A 20	- - - E	06			Bevaring Ekst. Bygningsdele	Lys blå2	152 / 35	0,18 / 2	Cont.	/ 0	
A 20	- - - U	07			Nedrivning Ekst. Bygningsdele	Lys blå3	154 / 36	0,18 / 2	Stiplet	/	
A 10	5 - -				Fundamenter Terræn	Blå	170 / 37	0,35 / 5	Cont.	/ 0	
A 12	- - -	10			Fundamenter Bygning	Blå	170 / 37	0,35 / 5	Cont.	/ 0	
A 20	- - -				Bygningsdele - Terræn	Lilla	190 / 40	0,25 / 3	Cont.	/ 0	
A 21	- - -	11			Primære bygningsdele	Lys grå	9 / 9	0,18 / 2	Cont.	/ 0	
A 21	- B -	12			Vægge/Søjler mv. Beton	Hvid	7 / 7	0,25 / 3	Cont.	/ 0	
A 21	- T -	13			Vægge/Søjler mv. Træ	Grøn2	72 / 22	0,18 / 2	Cont.	/ 0	
A 21	- S -	14			Vægge/Søjler mv. Stål	Grøn2	72 / 22	0,18 / 2	Cont.	/ 0	
A 21	- M -	15			Vægge/Søjler mv. Murværk/Tegl	Rød3	12 / 11	0,18 / 2	Cont.	/ 0	
A 23	- - -	16			Dæk/Bjælker	Mørk cyan2	142 / 32	0,15 / 1	Stiplet	/	
A 23	4 - -	17			Gangbroer	Mørk cyan3	144 / 33	0,15 / 1	Stiplet	/	
A 22	- - -	20			Sekundære bygningsdele	Lys grå	9 / 9	0,15 / 1	Cont.	/ 0	
A 22	- L -	21			Vægge Letbeton	Grøn5	110 / 25	0,18 / 2	Cont.	/ 0	
A 22	- O -	22			Vægge Gips	Karry	40 / 16	0,15 / 1	Cont.	/ 0	
A 22	- G -	23			Vægge Glaspartier	Cyan2	132 / 29	0,12 / 1	Cont.	/ 0	
A 24	- - -	24			Trapper, ramper og elevatorer	Mørk cyan2	142 / 32	0,25 / 3	Cont.	/ 0	
A 27	- - -	27			Tagkonstruktioner	Pink	230 / 46	0,25 / 3	Cont.	/ 0	

Marts 2004

TMC-DIB / ARK Lagstruktur 2004

SFB	Name	Description	ByLevel	Color	ByLevelStyle	ByLevelWeight
<i>2. Primære bygningsdele</i>						
20	A200	Primære Bygningsdele - Terræn	40		0	5
21	A210	Primære lodrette bygningsdele	xx		0	2
	A211	Vægge-Søjler Beton	9		0	2
	A212	Vægge-Søjler Træ	22		0	1
	A213	Vægge-Søjler Stål	xx		0	1
	A214	Vægge/Søjler Murværk/tegl	11		2	0
22	A220	Sekundære lodrette bygningsdele	xx		0	0
	A221	Vægge Letbeton	25		0	2
	A222	Vægge Gips	16		0	0
	A223	Vægge Glaspartier	29		0	0
23	A230	Dæk / Bjælker	32		0	0
	A234	Gangbroer	33		0	0
24	A240	Trapper, ramper og elevatorer	32		0	3
27	A270	Tagkonstruktioner	46		0	3
??	A280	Isolering (SFB: Øvrige)	35		0	0
<i>3. Komplettering</i>						
30	A301	Komplettering Terræn Hegn	21		0	0
	A302	Komplettering Terræn Beplantning	21		0	0
31	A310	Komplettering Fundament	33		0	2
32	A322	Komplettering Vægge Døre	15		0	0
	A324	Komplettering Vægge Vinduer	14		0	0
	A325	Komplettering Vægge Solafskærmning	13		0	0
33	A330	Komplettering Dæk Gulve	44		0	0
34	A340	Komplettering Trapper Ramper - Elevatorer	45		0	0
35	A350	Komplettering Dæk Lofter	30		0	0
37	A370	Komplettering Tag Ovenlys, Tagvinduer	14		0	0
<i>4. Overflader</i>						
40	A400	Overflader Terræn	26		0	0
41	A410	Overflader Vægge	16		0	0
43	A430	Overflader Gulve	30		0	0

Eventuelt

- **BIUC / BE Conference i Orlando**
Bentley Empowered
23.-27. maj 2004
- **Årsmøde i Vejle**
29.-30. november 2004
- **Næste BygSIG møde**
tirsdag d. 15. Juni 2004

BygSIGmøde

TMC · DIB ■

Marts 2004