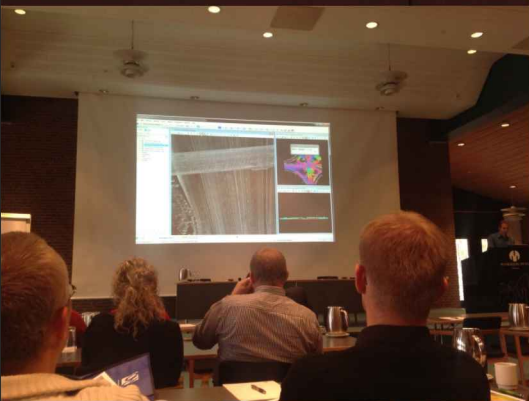
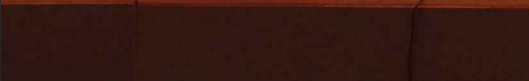




et and Drawing Models
Lai Andersen, LEARNiNG Consultant
TineLai.Andersen@bentley.com



bentleyuser.dk

ÅRSMØDE 2014

10.-12. november
Munkebjerg Hotel, Vejle

NORDIC CIVIL 2014

Årsmøde 2014 og Nordic Civil konference 2014 den 10. – 12. november i Vejle

Det er med glæde, at vi præsenterer dette års program for Bentleyuser.dk Årsmødet 2014 og til Nordic Civil konferencen 2014 på Munkebjerg Hotel.

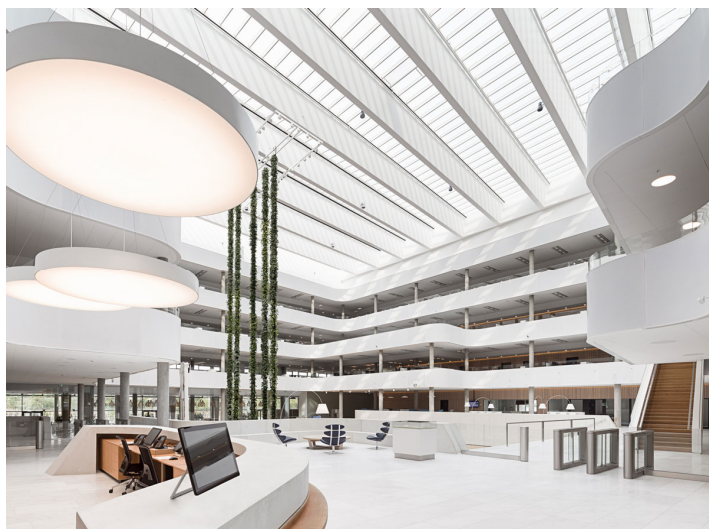
Vi håber, at der er noget for enhver smag og du kan som tidligere år sammensætte et godt personligt program ud fra programmets mange indlæg og workshops. Husk også at samtaler og møder kan bidrage til at fuldende deltagelsen i årsmødet.

Årsmødet fordeler sig som tidligere år på 5 faglige spor og et workshop spor over 2 dage.

Som sædvanlig deltager mange af Bentleys kapaciteter i årsmødet, og de bidrager gennem præsentationer og afholdelse af workshops til, at årsmødet bliver et godt arrangement. Mange danske firmaer bakker også op om årsmødet ved at deltage og videregive deres viden og erfaringer gennem præsentationer. Forhold som betyder, at årsmødet bliver en særlig unik begivenhed, og forhold som foreningen værdsætter meget højt.

Nordic Civil konferencen byder på sessioner og workshops samt masser af muligheder for at få en dialog med Bentley gennem 3 dage. OpenRoads teknologien er stadigvæk i fokus med 3D modellering og brugen af digitale data. Mange af præsentationerne er et "must" for at komme godt i gang med OpenRoads.

Glem ikke keynotes. Det er ofte her, at man får det brede perspektiv. At det så i år er henholdsvis George Church, Senior Vice President User Advantage, og Chris Bober, Director Product Management, som holder Bentley keynotes, gør ikke perspektivet og visionerne mindre. De er begge kapaciteter med stor viden og erfaringer inden for deres felt. Som overordnet ansvarlig for bl.a. MicroStation har Chris Bober altid fingeren på pulsen, og i hans keynote vil du se det nyeste af MicroStation, og hvad fremtiden bringer.



Keynote tirsdag morgen omhandler arkitektfirmaet PLH's design af transport- og logistikvirksomheden DSV's 16.000 m² nye hovedkvarter i København. Hør Partner hos PLH Søren Mølbak fortælle om huset, som er udført med fokus på arbejdsmiljø og bæredygtighed, samt hvordan de har anvendt BIM til at skabe dette spændende byggeri.

Vore trofaste MicroStation brugere svigter vi selvfølgelig ikke. Tine Lai Andersen afholder workshops og bidrager selvfølgelig med Tips og Tricks sessionen, som efterhånden er blevet en tradition ved årsmødet.

Efter årsmødets afslutning tirsdag afholdes der 3 SIG møder, hvor en række af Bentleys udviklere normalt også deltager. Alle er velkomne til at deltage her. Her skal det særligt nævnes, at BYG SIG er ændret til en BIM SIG med henblik på at samle interesse og viden om intelligente modeller inden for byggeri og anlæg.

I byggeriet er der igennem de seneste år blevet krævet og anvendt BIM modeller, men ønsket om også at anvende dette inden for anlægsarbejder er stigende.

BIM SIG mødet tirsdag eftermiddag er en opfølgning på indlægget "Er BIM bare bygninger?", som afholdes tirsdag formiddag. BIM SIG har som formål, at samle brugere inden for alle discipliner, der arbejder med BIM, for at vi sammen kan dele erfaringer samt præge udviklingen på området. Så kom og deltag og vær med til at sætte dagsordenen for, hvorledes vi skaber et effektivt samarbejde.

Foreningens generalforsamling afholdes i forbindelse med årsmødet mandag eftermiddag, men formanden afgiver beretning i forbindelse med konferencens start mandag morgen. Dagsorden og bilag udsendes 3 uger før generalforsamlingen til medlemsvirksomhedernes kontaktperson eller til personlige medlemmer. Vi vil opfordre til, at alle deltager i generalforsamlingen. Afstemningsmæssigt er der én stemme pr. medlemsvirksomhed/personligt medlem.



Husk også at holde øje med foreningens hjemmeside www.bentleyuser.dk, hvor der i forbindelse med årsmødet vil blive uploadet nyheder og evt. ændringer til programmet.

www.bentleyuser.dk er også stedet, hvor man løbende finder inspiration, nyheder, mødereferater fra afholdte møder og meget mere

SIG formændene og bestyrelsen håber, at I finder dette årsmøde interessant, og at I gennem jeres deltagelse støtter foreningens arbejde fagligt som socialt.

Vi glæder os til at se jer alle på Munkebjerg den 10.-12. november!

Med venlig hilsen
bentleyuser.dk

Carsten Ahm
Formand
bentleyuser.dk

Iben Rue
Civil SIG formand
bentleyuser.dk

Stefan Sigvardsson
Industry Sales Director
Bentley Scandinavia

	Skovsal A	Skovsal B	Skovsal C	Munkebjergsalen
09:00	Registrering og morgenbrød / Registration and breakfast (<i>Munkebjergsalens foyer</i>)			
09:30	Velkomst og formandens beretning ved formand Carsten Ahm, COWI (<i>Munkebjergsalen</i>)			
09:45	Bentley Keynote - 'Bentley Corporate Update' <i>George Church (Senior Vice President, User Advantage) will provide an update on Bentley, including highlights of Bentley's 30th year, recap of announcements from Year in Infrastructure, and a preview of what users should expect in 2015.</i> <i>George Church and Stefan Sigvardsson, Bentley (Munkebjergsalen)</i>			
10:30	A1 - Bentley Descartes SELECTseries 5 New and old functionality including both point clouds and scaleable terrain models as well as draping of aerial photo images. <i>Benoit Fredericque, Bentley</i>	B1 - What's New in AECOSim Building Designer V8i SELECTseries 5? Come see the new features, updates, and enhancements delivered in the SELECTseries 5 Release of AECOSim Building Designer. <i>Karsten Pudziow, Bentley</i>	C1 - High Performance Project Delivery with ProjectWise Roadmap and technology update on ProjectWise, Bentley's project collaboration and content management platform. <i>Susan Brandt, Bentley</i>	D1 - Clash Detection Kom og hør om Microstations kollisionsværktøj 'Clash Detection' og se, hvordan det virker i praksis. Funktionen bruges inden for mange fagområder, og er et glimrende kontrolværktøj til data. <i>Mikkel Bennedbak, Atkins</i>
11:30	A2 - Behandling af Drone opmålinger Kom og hør om droneopmåling, samt få en gennemgang af et databehandlingsforløb fra dronebilleder til terrænmodel og features i et Cad/Gis program. <i>Niels Rasmussen, GeoTeam</i>	B2 - Using 3D Manufacturer's Content This session teaches a User how to Import 3D Manufacturer Content. It includes instruction on the new RFA Interpreter as well as the import of Sketch Up models into AECOSim Building Designer. <i>Karsten Pudziow, Bentley</i>	C2 - Innovations in Digital Communication How Technology is Changing Processes Technology is changing the way project teams do business. Using modeling technology in combination with collaboration software now allows information to flow easily among project partners. Bluebeam Software has bridged the collaboration gap for project teams leveraging PDF technology. Join us to discuss this changing landscape. <i>Sasha Reed, Bluebeam</i>	D2 - Why add Bentley iWare applications to your team's tools The new iWare Apps save time and promote interoperability with the reuse of existing data. Bentley's no-cost applications, plug-ins and utilities give you fast and easy access to free software such as Bentley View, DGN iFilter, i-model Plug in and many more. Discover in this lecture how iWare can extend your capabilities to utilize i-models, exchange information, and streamline workflows. <i>Jonas Wahlberg, Bentley</i>
12:30	Frokost / Lunch			
13:30	KEYNOTE: MicroStation's Next Big Thing! (Munkebjergsalen) Last year we saw a glimpse of what the next generation of MicroStation might look like. This year you'll learn what the experts at Bentley have been working on to make your design process more productive. The new version of MicroStation promises to be one of the most substantial releases in its history and during this presentation Chris will explain the concepts behind its evolution and how it will help you better connect with project teams, create intelligent 3D parametric models, and more efficiently create accurate drawings, reports, and 3D deliverables. <i>Chris Bober, Director of Product Management, Bentley</i>			
14:20	A3 - Design and Operations and Management of GIS Workflows for Multi-utilities Bentley Utilities Designer is a comprehensive design and GIS-based management software application for electric, gas, water, and wastewater utility network owner-operators. In this session, it is discussed how the workflow and GIS capabilities of the product are enabling utility owner operators to reduce costs by consolidating design and GISbased management into a single application. <i>Gijsbert Noordam, Bentley</i>	B3 - The new version of MicroStation and Printing The next version of MicroStation based products is 64-bit. This presentation will give you an update on the new printing features delivered with the next version of MicroStation and what that means to you. <i>Jo Terri Wright, Bentley</i>	C3 - Rules Engine Hvad er Rules Engine, kan jeg bruge det og hvordan opsætter jeg det? Vidste du f.eks., at ProjectWise selv kan arkivere dine filer, når de skifter status? Kom og hør mere om dine muligheder. <i>Lone Blach, Banedanmark Morten Stougaard, Rambøll</i>	D3 - Standarder med Element Templates Element Templates fjerner gæsteriet fra brugeren om hvilke attributter, der skal sættes hvornår, og ved at oprette dem, gør man det nemmere for brugeren. Det hele skulle gerne resultere i, at jeres standarder bliver overholdt. Lær hvordan man definerer Element templates, og hvad de kan bruges til. <i>Tine Lai Andersen, Bentley</i>
15:30	Pause / Break			
15:45	A4 - Udfordringer og løsninger ved anvendelse af Bentley Map og GeoSpatial Administrator til landmåling LE34 er i gang med et skift fra konventionel Microstation til det mere objektorienterede univers, der tilbydes af Bentley Maps GeoSpatial Administrator. Denne session belyser de nye muligheder såvel som de problemer, der er opstået i kølvandet på paradigmeskiftet fra den meget frie CAD-verden til den noget stringente GIS-verden. <i>Anders Sorgenfri Jensen, LE34</i>	B4 - ProjectWise publishing products update This presentation will update you on the upcoming releases of ProjectWise InterPlot and the other publishing products. Learn about support for the next version of MicroStation and much more. <i>Jo Terri Wright, Bentley</i>	C4 - ProjectWise Administrators Best Practices An opportunity to see some administrators' Best Practices to optimize your ProjectWise datasource by creating Project Types and Properties, assigning and maintaining ProjectWise security and optimizing your document processors settings. <i>Vickie Hewitt, Bentley</i>	D4 - Tips & Tricks En Årsmøde tradition. Få en masse gode tips og tricks og få en lettere hverdag i arbejdet med Microstation. <i>Tine Lai Andersen, Bentley</i>
16:45	BentleyUser.dk - Generalforsamling 2014 (<i>Skovsal A</i>)			
17:45	Bentley Café (Salon 4) - et uformelt Café-arrangement, hvor du får mulighed for at møde og stille spørgsmål direkte til Bentleys udviklere, og tale med foreningens SIGformænd og ligesindede. - bring your questions to Bentley developers, meet the SIG chairmen and join the informal discussions.			
19:00	Drinks (<i>Munkebjergsalens foyer</i>)			
19:30	Middag / Dinner (<i>Munkebjergsalen</i>)			

MANDAG

10. NOVEMBER

	Tree-Top 1	Tree-Top 4	Fjordsalen	Mødelokale 4+6	Mødelokale 3+5
09:00	BENTLEYUSER		NORDIC CIVIL		MANDAG 10. NOVEMBER
09:30					
09:45					
10:30	P1 - Plant Keynote Get a status on current and coming releases of OpenPlant and AutoPLANT. Where is Bentley Plant heading? <i>Aaron Wolfe, Bentley</i>	W1 - MSTN WORKSHOP Lær de basale 3D værktøjer til at skabe 3D elementer og 2D geometri I denne workshop vil vi lave en 3D model, der består af solids. Vi vil også prøve de basale navigeringsværktøjer og så skal vi generere 2D planer ud af 3D modellerne. Opgaven, vi skal løse i dag, er at skitsere en bro.	E1 - Bentley Civil Keynote An overview of new features in Bentley Civil V8i (SELECTseries 3) products and their benefits. This session discusses key forthcoming releases and new features in Bentley's road, rail, site, water, transportation operations, bridge, and geotechnical applications. <i>Ian Rosam, Bentley</i>	X1 - WORKSHOP OpenRoads Technology: Corridor Modeling (Beginner) This hands-on training provides Bentley civil users with initial training on the Corridor Modeling capabilities. If you have mastered Roadway Designer, nothing is lost; it just got a lot easier and more interactive. If you have struggled with Roadway Designer, struggle no more! Corridor Modeling is here.	
11:20					
11:30	P2 - Future of AutoPLANT Learn about the future of AutoPLANT and how it works alongside OpenPlant. <i>Aaron Wolfe, Bentley</i>		E2 - Ringsted-Femern 3D bane grænseflader I denne præsentation gennemgås håndteringen af tværfaglige grænseflader i forbindelse med Ringsted-Femern Banen projektet. Heriblandt håndtering af filer gennem ProjectWise, udnyttelsen af dets muligheder i forbindelse med projekteringen og en kort gennemgang af to muligheder for templatedrops ved sporprojektering. <i>Troels Kaare Hallgren og Lene Møller Westh, Rambøll</i>	F2 - Introduction to Subsurface Utilities Engineering Urban road and highway projects have a high potential of utility conflicts that must be addressed. This session introduces Bentley's new Subsurface Utility Engineering software for consolidating and managing buried utilities in a single model, ultimately decreasing design projects uncertainty. <i>Jonathan Smith, Bentley</i>	
12:20		<i>Tine Lai Andersen, Bentley</i>			<i>Rob Nice, Bentley</i>
12:30			Frokost / Lunch		
13:30			KEYNOTE: Innovations in MicroStation V8i and beyond (Munkebjergsalen)		
14:20			<i>Chris Bober, Director of Product Management, Bentley</i>		
14:30	P3 - PLANT WORKSHOP Migration from AutoPLANT PID to OpenPlant PID AutoPLANT PID is replaced by OpenPlant Power PID. Learn how to get started and migrate your existing diagrams. <i>Magnus Cullberg and Aaron Wolfe, Bentley.</i>	W3 - MSTN WORKSHOP DGN <-> DWG import/export, ReadDWG, Object Enablers A workshop on translating DWG's to and from Microstation and the use of ReadDWG and Object Enablers. <i>Jonas Wahiberg, Bentley</i>	E3 - Simpel jernbanedæmning i InRoads SELECTseries 3 I denne præsentation gennemgås opbygningen af en simpel banemodel ved hjælp af InRoads SELECTSeries 3. Præsentationen viser, hvordan man anvender funktioner som point controls, parametric constraints, end condition exceptions og clipping references i SELECTseries 3. <i>Mie Haugsted Flindt, Orbicon</i>	F3 - Why should I Upgrade to the OpenRoads Technology (SELECTseries 3) Software? Come see how OpenRoads technology advances, what's possible in road design, construction, and operations through the use of immersive modeling, design-time visualization, design intent capture and persistence, information mobility across engineering disciplines and project phases, and construction-driven engineering. <i>Joe Waxmansky, Bentley</i>	X3 - WORKSHOP QuickStart for Subsurface Utility Modeling This hands-on training guides you through the Subsurface Utility Engineering tools used to create 3D models of storm, sanitary and other underground utility networks. Topics covered include modeling of storm water networks and creating models of utilities from survey data.
15:20					
15:30	Pause / Break				
15:45			E4 - Grundlæggende projektering af jernbanelinjeføring Denne præsentation giver dig en indføring i grundlæggende projektering af jernbane linjeføringer i Bentley Power Rail Track. Præsentationen indeholder en gennemgang af den proces, der skal til, fra man modtager opmålingen, til der foreligger en færdigprojekteret linjeføring. Særligt vil præsentationen indeholde udveksling af to sporskifter i en transversal. <i>Kenneth Jægstrup Jensen, COWI</i>	F4 - Best Practice: Terrain This presentation provides instructions for transitioning standards and workflows and developing your implementation plans. Learn how to utilize the exciting new tools in SELECTseries 3 of the civil products. <i>Ian Rosam, Bentley</i>	
16:35					<i>Jonathan Smith, Bentley</i>
16:45					
17:45	Bentley Café (Havestuen)		Civil Café - Bring your questions to this session and receive answers. (Fjordsalen)		
19:00			Drinks (Munkebjergsalens foyer)		
19:30			Middag / Dinner (Munkebjergsalen)		

	Skovsal A	Skovsal B	Skovsal C	Munkebjergsalen
09:00	KEYNOTE: Anvendelsen af BIM ved udførelsen af DSV's nye hovedkvarter (Munkebjergsalen) Transport- og logistikvirksomheden DSV har med opførelsen af sit 16.000 m ² nye hovedkvarter i København skabt et nyt fokuspunkt for sine verdensomspændende aktiviteter. Hør Partner hos PLH Søren Mølbak, fortælle om huset, som er udført med fokus på arbejdsmiljø og bæredygtighed, samt hvordan de har anvendt BIM til at skabe dette spændende byggeri. Søren Mølbak, partner hos PLH Arkitekter			TIRSDAG 11. NOVEMBER
10:20	Pause / Break			
10:30	A5 - Er BIM bare bygninger? BYG SIG er ændret til en BIM SIG med henblik på at samle interesse og viden om intelligente modeller inden for byggeri og anlæg. I byggeriet er der igennem de seneste år blevet krævet og anvendt BIM modeller, men ønsket om også at anvende dette inden for anlægsarbejder er stigende. Kom og deltag i dette indlæg og vær med til at sætte dagsordenen for, hvorledes vi skaber et effektivt samarbejde. <i>Claus Johansen, PLH Arkitekter Per Støvring og Mikkel Bennedæk, Atkins</i>	B5 - Technology Preview: Using i-models and using the i-model transformer Denne præsentation vil vise dig, hvordan du laver en i-model og bruger i-model Transformer. I-model Transformer er en Windows add-on til MicroStation, der giver brugerne mulighed for at tilføje data, som muliggør udveksling af oplysninger, der ikke er i CAD filen. For eksempel oplysninger om designdata til materialeoverslag og indkøb. <i>Arne Mortensen and Jo Terri Wright, Bentley</i>	C5 - ProjectWise Design Integration for the Revit User LEARN how to integrate ProjectWise with Autodesk Revit to improve general performance, standards management and collaboration. Hands On Topics include integrated Revit commands, correcting links and working with the Central File from ProjectWise. <i>Vickie Hewitt, Bentley</i>	D5 - Hvordan man skaber 2D planer ud fra sin 3D geometri Har du et behov for at vise den samme geometri og detaljer på flere tegninger, og sidder du i dag og tegner dem hver især? Her i denne lektion vil du se, hvor nemt det er at generere dine snit og 2D planer ud fra din 3D geometri. Vi vil primært se på callout værktøjerne og udforske de forskellige settings, man støder på. <i>Tina Lai Andersen, Bentley</i>
11:20	A6 - Anvendelse af fri grunddata og MicroStation Frie grunddata har betydet, at langt flere brugere har adgang til data. Brugere ønsker forskelligt indhold, opsætninger og egenskaber på sine data. Se hvordan MicroStation er et fantastisk værktøj til at vedligeholde geometriske data. Se hvordan CAD og Spatiale databaser samkøres, hvordan designfiler, attributoplysninger, borerapporter og KML-data anvendes i forbindelse med LER besvarelse, samt webGis til adm. og nabohøring. <i>Peter Rydahl og Steen Vestergaard, LIFA</i>	B6 - Bentley i-model Composition Server Learn how you can automate the creation of i-model, PDF, and raster project deliverables using i-model Composition Server. By publishing information tailored for your specific project needs, i-model Composition Server ensures consistent on-time delivery of project information that meets your organization's standards. <i>Jo Terri Wright, Bentley</i>	C6 - Project Delivery benefits of ProjectWise Connection Services Bentley offers a collection of new cloud services that allow for seamless collaboration in deliverables management, project sharing amongst participants and project dashboards with key performance indicators (KPIs) and analytical views for project stakeholders. Learn what Bentley cloud services can do for you. <i>Rimantas Varanavicius, Bentley</i>	D6 - Information Modeling in MicroStation The new MicroStation will enable your organization to design with more intelligence and use that information to make better informed decisions and produce more accurate deliverables. In this lecture you will learn how to make your project data more valuable with object properties and how to use that information to create accurate drawings, reports, and 3D deliverables. <i>Chris Bober, Bentley</i>
12:20	Frokost / Lunch			
13:30	A7 - Danmarks Højdemodel bliver bedre og mere nøjagtig Danmark får en ny og bedre højdemodel. Den gamle fra 2005-2007 bliver nu afløst af en ny, tættere og mere nøjagtig højdemodel. Dataindsamlingen blev begyndt i foråret og bliver afsluttet i 2015. De første områder er allerede frigivet. Geodatastyrelsen vil i dette indlæg fortælle alt om den nye højdemodel. <i>Andrew Flatman, Geodatastyrelsen</i>	B7 - Creating a Successful BIM Model Getting the most out of your BIM model requires not only organizing the model properly, but also the project team. This presentation will provide the best practices for efficiently setting up the BIM model and the project team, as well as lessons learned from multiple BIM implementations <i>Karsten Pudziow, Bentley</i>	C7 - ProjectWise og CAD koordinatoren Hvilke udfordringer er der, når man som CAD koordinator i et Joint Venture projekt benytter ProjectWise som CAD projektportal <i>Thomas Nissen, Atkins</i>	D7 - OpenRoads Technology for MicroStation user A session for Microstation end-users on OpenRoads Technology. OpenRoads data is smarter than before which requires new understanding and workflows to maximize your productivity in MicroStation. Learn in this session what OpenRoads is and how you as a MicroStation user can use OpenRoads data? <i>Ernst Vanbaar, Bentley</i>
14:20	Pause / Break			
14:30	A8 - Vej registrering efter Dansk standard med Bentley map Opbygning af Bentley Map projekt ud fra standarden det "digitale anlæg". Produktionen foregår i Bentley Map og bliver så stillet til rådighed for WEB og andre GIS løsninger. Vi vil fortælle om hvorfor og hvordan det er bygget op, og naturligvis også vise, hvorledes det fungerer i praksis. <i>Jan Thinglev Olsen, Geopartner Kim Jensen, Svendborg Kommune</i>	B8 - Customizing Dynamic Views for Optimizing Drawing Production Learn in this session how to apply techniques for incorporating office-drawing standards into the Dynamic View templates in order to optimize drawing production using AECOsim Building Designer. <i>Karsten Pudziow, Bentley</i>	C8 - Deliverables Management with ProjectWise Connections Services Managing project deliverables including transmittals, submittals and RFIs with ProjectWise Connection Services. <i>Rimantas Varanavicius, Bentley</i>	D8 - I-models and Bentley Navigator In this session learn how to publish i-models and how Bentley Navigator can be powerful tools in a project workflow. Review, run clash detection jobs, render and create schedule animation for your projects from secure imodels. <i>Jonas Wahlberg, Bentley</i>
15:35	Afslutning af Årsmøde - Nordic Civil will continue			
15:45	A9 - A joint GeoSpatial and PointCloud SIG meeting An informal meeting where we talk about new and old issues, how-to and tips & tricks.			
16:10	B9 - BIM SIG meeting BIM SIG'en afholder et SIG møde med fokus på opdatering af SIG'ens formål og arbejdsområder. Der vil ligeledes blive afholdt formandsvalg, så kom og vær med til at bestemme fremtiden for BIM SIG'en. <i>Birte Bæk, Henning Larsen Claus Johansen, PLH-arkitekter Mikkel Bennedæk, Atkins</i>	C9 - PLOT SIG meeting På dette møde vil vi diskutere de forhold, som vi til dagligt arbejder med, taler om eller ønsker, at vi havde indflydelse på. Mødet vil spænde bredt, og vi vil drøfte flere emner så som: - Discussions related to MicroStation and ProjectWise InterPlot Server plotting - Discussions related to Bentley i-model Composition Server. <i>Frank Møller Christensen, Rambøll Jo Terri Wright, Bentley</i>		
17:00				
17:10				
18:00	Middag (Fjordsalen)			

	Tree-Top 1	Tree-Top 4	Fjordsalen	Mødelokale 4+6	Mødelokale 3+5
09:00	BENTLEYUSER		NORDIC CIVIL	TIRSDAG	
10:20			KEYNOTE: <i>Anvendelsen af BIM ved udførelsen af DSV's nye hovedkvarter (Munkebjergsalen)</i>	11. NOVEMBER	
10:30	P5 - PLANT WORKSHOP Introduction of OpenPlant Isometric Manager OpenPlant Isometric Manager has been introduced for isometric generation for AutoPLANT users. Learn what OPIM is and how to get started.	W5 - GEOSPATIAL WORKSHOP Bentley Map SELECTseries 4 Learning to use the MapDefinition functionality. Covering spatial queriering, buffers, intersects, Thematic mapping, creating labels, setingup map symbology and display styles etc.	E5 - Best Practice: How to Move Project Data from SELECTseries 2 to SELECTseries 3 This presentation discusses the best practices for moving existing project data from SELECTseries 2 into SELECTseries 3. While importing the data is easy, there are considerations you need to make depending how the data will be used. We will discuss terrain, geometry and Roadway Designer corridors. <i>Joe Waxmonsky, Bentley</i>	F5 - Bentley Rail Update This presentation provides an overview of the recent maintenance release and the included enhancements. <i>Ian Rosam & Rob Nice, Bentley</i>	X5 - WORKSHOP Advanced Subsurface Utility Modeling This hands-on training guides you through the more advanced tools in Bentley Subsurface Utility Engineering, including clash detection, use of Model Builder for sharing data to GIS systems, and how to configure feature definitions to drive the 3D models. It is recommend that participants take the Subsurface Utility Engineering Quick Start course first.
11:20					
11:30			E6 - Dansk standardopsætning til InRoads/PowerCivil SELECTseries 3 Gennemgang af hvad der skal til for at migrere fra SELECTseries 2 til SELECTseries 3, når de nye DDA-lag og Vejregler skal indarbejdes samtidig. <i>Marianne Rask, DTU Transport</i>	F6 - Bentley Rail integrating with OpenRoads This presentation looks at integrating Bentley Rail with Openroads SELECTseries 3 and considers the future development of Bentley Rail. <i>Ian Rosam & Rob Nice, Bentley</i>	
12:20	<i>Magnus Cullberg and Aaron Wolfe, Bentley.</i>	<i>Benoit Fredericque and Gijsbert Noordam, Bentley</i>	<i>Marianne Rask, DTU Transport</i>	<i>Ian Rosam & Rob Nice, Bentley</i>	<i>Jonathan Smith, Bentley</i>
12:30	Frokost / Lunch				
13:30	P7 - Benefits of Bentley CONNECT for the plant user Isn't Bentley ProjectWise Connection Services just another dropbox? Learn what ProjectWise Connection Services and Bentley cloud services can do for you as a Plant user with ProjectWise	W7 - MSTN WORKSHOP AccuDraw Lær om de forskellige AccuDraw shortcuts, der benyttes i 3D. Vi vil prøve dem alle for at "mærke" og se, hvad der sker.	E7 - Brug af SUE til omfartsvej Hør hvordan det gik med at bruge SUE til at udføre afvandingsystemet på en ny omfartsvej. Hør også om erfaringerne med at anvende SUE sammen med InRoads SELECTseries 3. <i>Morten Severinsen, Rambøll</i>	F7 - Best Practice: Corridor Modeling This presentation will provide the best practices to use Corridor Modeling successfully in the OpenRoads environment. The highlights will range from the fundamentals of this new technology leading into tips and tricks, and other advance topics <i>Joe Waxmonsky, Bentley</i>	X7 - WORKSHOP Railway Design This workshop provides hands-on training for Railway Users
14:20	<i>Susan Brandt, Bentley</i>	<i>Tine Lai Andersen, Bentley</i>	<i>Morten Severinsen, Rambøll</i>	<i>Joe Waxmonsky, Bentley</i>	
14:30	Pause / Break				
14:45	P8 - Construction Work Package Server Optimize construction of your project through planning, sequencing, execution and monitoring of on-site construction activities from within a data rich virtual plant model.	W8 - MSTN WORKSHOP 3D tips & Tricks En workshop med nogle af Microstation 3D funktionerne, såsom Display styles, Views, rotation, Saved views, 3D PDF, Mesh, 3D warehouse mm.	E8 - Best Practice: Geometry This presentation provides best practices for working with OpenRoads geometry. Learn why design intent is important, when and how to use Civil AccuDraw, how to control the rules as well as import / export native geometry. <i>Ian Rosam, Bentley</i>	F8 - Best Practice: Civil Model to Plan Set This presentation discusses best practices for documenting the civil model with cross section sheets, earthwork quantities, and reports and how to save the model back to InRoads, GEOPAK, and MXROAD formats for use by traditional tools and workflows. <i>Joe Waxmonsky, Bentley</i>	<i>Rob Nice, Bentley</i>
15:35	<i>Magnus Cullberg, Bentley.</i>	<i>Tine Lai Andersen, Bentley</i>	<i>Ian Rosam, Bentley</i>	<i>Joe Waxmonsky, Bentley</i>	<i>Rob Nice, Bentley</i>
15:45	Pause / Break				
16:10	SIG Farver 		E9 - Havbundsmodellering i InRoads Se hvordan man modellerer havbundsmodifikationer til en pipeline krydsning ved hjælp af non-corridor modellerings-værktøjer og horizontal geometri i InRoads SELECTseries 3. <i>Christian Illum, Rambøll</i>	F9 - Best Practice: Creating Civil Cells Civil cells are a new and powerful capability of the OpenRoads Technology. This presentation shares best practices to help you create efficient and effective civil cells. <i>Ian Rosam, Bentley</i>	X9 - WORKSHOP Defining Template Side Slopes This hands-on training teaches how to create and make major modifications to template side slopes (end conditions). This training focuses on the side slopes connecting the template hinge to the tie down point. You will learn how to create end conditions with multiple cut and fill slope solutions, cut slopes with a ditch adjacent to the hinge, walls, and a varying-slope clear zone. You should complete the Using and Editing Templates course before attending this course.
17:00			E10 - Modellering af fritrumsprofiler Vigtigheden af at modellere fritrumsprofiler i 3D samt modellemes mange anvendelsesmuligheder afdækkes i dette indlæg, som tager udgangspunkt i København-Ringsted projektet. <i>Amir Bigdeli, Banedanmark</i>	F10 - SUDA. Next generation for Storm and Sanitary Drainage SUDA is Bentley's next generation software for S&S design and analysis to provide 3D layout, with peak flow design and dynamic wave analysis. This session will show the software, which is scheduled for release next spring, for the first time in Europe. <i>Jonathan Smith, Bentley</i>	<i>Ernst Vanbaar, Bentley</i>
17:10					
18:00	Middag (Salon 2+3)				
19:30					

NORDIC CIVIL

ONSDAG

12. NOVEMBER

09:00

F11 - Conceptual Modelling - Keynote revisited

We will revisit the Civil Keynote to explore best practices for Conceptual Modelling to rapidly and realistically view the design. Validate the engineering by finding errors and omissions early in the design process, check for clash detections, or use MicroStation to create animated drive through of the model.

09:50

Ian Rosam, Bentley (Fjordsalen)

10:00

**F12 - WORKSHOP
QuickStart: OpenRoads
Technology Geometry**

This hands-on training teaches how to create roadway geometry and work with the heads-up display and element manipulators that are part of the OpenRoads Technology.

Centerline geometry is created using both PI and element methods. Edge of pavement geometry is created as offset geometry from the centerline.

Design Standards are used to validate compliance of the geometry.

12:30

*Ernst Vanbaar, Bentley***X12 - WORKSHOP
Connecting corridors**

This hands-on training teaches how to model and connecting corridors along a mainline alignment.

Joe Waxmonsky, Bentley

12:30

Frokost / Lunch

13:15

**F14 - WORKSHOP
Creating and Editing Alignment
Geometry**

This hands-on training teaches how to create and modify alignment geometry.

You will learn to work with the OpenRoads Technology heads-up display to create horizontal and vertical geometry and validate the geometry for compliance with appropriate design standards.

You will also learn how to modify alignment geometry by creating an alternative section in the middle of the alignment and extending an alignment.

Throughout the training you will learn to use the geometry rules the OpenRoads Technology uses to capture your design intent.

15:45

*Ernst Vanbaar, Bentley***X14 - WORKSHOP
Modeling of a 4-lane, controlled
access divided highway with
Superelevation**

This hands-on training teaches how to model a four-lane, controlled access divided highway.

You will learn to control the location of the edges of pavement and apply superelevation to the model.

You should complete the QuickStart for Roadway Designers using OpenRoads Technologies course before attending this course.

Joe Waxmonsky, Bentley

UDSTILLING: Foreningen har også i år arrangeret en mindre udstilling i foyerområdet ud for Munkebjergsalen:



Bentley: Omfattende softwareløsninger til hele infrastrukturens livscyklus: fra bygninger til broer, transport til forsyning, ren energi til rent vand - Bentley opretholder infrastrukturen.

Bluebeam Software laver smarte, enkle løsninger til papirløse arbejdsgange der udnytter PDF formatet. Vores prisvindende PDF-skabelse, markerings- og redigeringsløsninger anvendes af verdens førende arkitektvirksomheder, ingeniørvirksomheder, og konstruktionsfirmaer sammen med offentlige instanser.



Geopartner er Channel Partner for Bentley og tilbyder konsulentytelser og har et omfattende kursuskatalog i Bentley programmer primært i MicroStation, BentleyMap, Powercivil for Danmark og Inroads med undervisningssteder i København, Aarhus og Esbjerg. Geopartner udvikler ligeledes produkter til mange forskellige platforme. Her kan nævnes Den Danske Højdemodel, kortmoduler, søgninger mv. Geopartner tilbyder også at stille med assistance til produktionsopgaver i Bentley Software både 2D & 3D, så mangler du en medarbejder i kortere eller længere periode, har vi højt kvalificeret arbejdskraft.

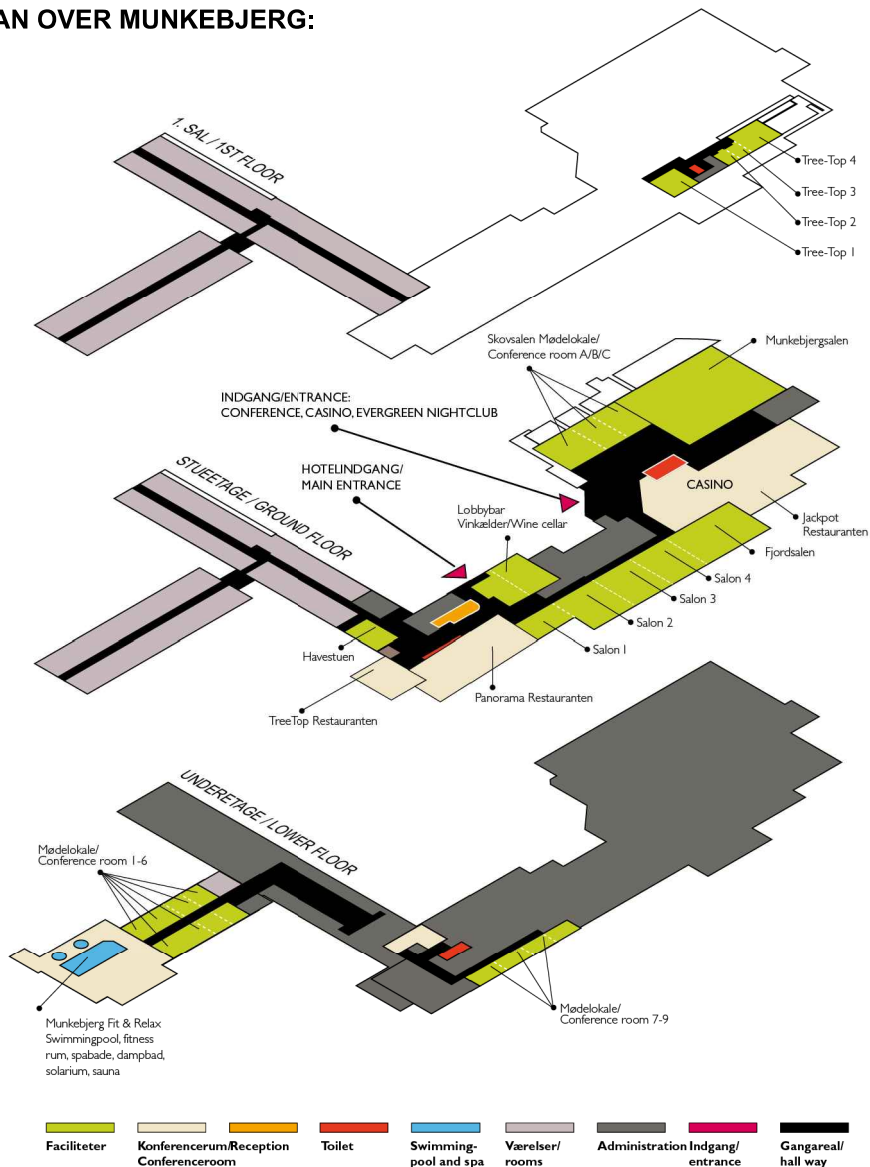


LIFA A/S Landinspektørers arbejdsområder ligger inden for indsamling, bearbejdning og præsentation af geografiske informationer, herunder fysisk planlægning, opmåling ved bygge- og anlægsarbejder mv., ejendomsdannelse og ændringer af ejendomsgrænser samt rådgivning i forbindelse med omsætning og drift af fast ejendom. Kunderne er offentlige og private virksomheder samt private lodsejere.



GEOTEAM leverer fuldstændige løsninger, instrumenter og software inden for 3Dscanning, GPS og totalstationer samt maskinstyring til forskellige brancher. **LE34** leverer opmålinger, 3D scanninger og sælger avancerede GIS og CAD applikationer, herunder Bentley software. Sammen sikrer vi fuldstændige løsninger fra marken til slutresultat, hvad enten det er til mobilGIS, digitale planer eller 3D modeller.

OVERSIGTSPLAN OVER MUNKEBJERG:



INDLÆGSHOLDERE OG DELTAGERE FRA BENTLEY:



Aaron Wolfe
Product Manager
Plant



Jonas Wahlberg
Application Engineer
MicroStation



Arne Mortensen
Technical Support Engineer
Plot



Jonathan Smith
Senior Product Engineer
Civil



Benoit Fredericque
Senior Product Manager
GeoSpatial



Karsten Pudziow
LEARNing Consultant
BIM



Chris Bober
Director - Product Management
MicroStation



Magnus Cullberg
Application Engineer
Plant



Ernst Vanbaar
Application Engineer
Civil



Rimantas Varanavicius
Senior Product Manager
ProjectWise



George Church
Senior Vice President
User Advantage



Robert Nice
Senior Application Engineer
Civil



Gijsbert Noordam
Product Manager
GeoSpatial



Stefan Sigvardsson
Industry Sales Director
Transportation & Local Infrastructure



Ian Rosam
Senior Product Manager
Civil



Susan Brandt
Vice President ProjectWise
Collaboration Product and Services



Jo Terri Wright
Product Manager
Plot



Tine Lai Andersen
LEARNing Consultant
MicroStation



Joe Waxmonskey
Senior Product Engineer
Civil



Vickie Hewitt
Technical Support Engineer
ProjectWise

bentleyuser.dk

bentleyuser.dk er en uafhængig brugerforening, hvis medlemmer benytter Bentleys programmer i deres professionelle virke. Foreningens formål er at formidle viden, kontakt og informationer til og mellem medlemmerne.

Det gøres dels gennem dannelse af interessegrupper - SIG'er - inden for forskellige emner, dels ved at understøtte medlemmernes ønsker og krav til Bentleys produkter.

En bestyrelse på 5 medlemmer varetager den daglige ledelse af foreningens virke og økonomi, mens SIG-formændene varetager den faglige udveksling bl.a. gennem SIG-møder, web-formidling og arrangementer som dette Årsmøde.



Formand: Carsten Ahm, COWI

Tegner foreningen, har kontakt til leverandører og relevante foreninger, udsender mødeindkaldelser til bestyrelses- og formandsmøder, sikrer afholdelse af generalforsamlinger og står for foreningens rejsearrangementer.



Næstformand: Michael Jepsen, Grontmij

Formandens stedfortræder, står for Årsmødekoordinering, koordinering af SIG'arbejdet, samt af øvrige foreningsmøder.



Sekretær: Anette Persson, Københavns Universitet

Referent på foreningsmøder, vedligeholder medlemsregister og dokumentarkiv, står for det praktiske arrangement ved Årsmødet.



Kasserer: Claus Johannesen, PLH Arkitekter

Løbende regnskab, årsregnskab og budget, kontingentopkrævning og betalinger.



Web/Marketing: Michael Friis Ørsted, Københavns Lufthavn

Drift, vedligeholdelse og udbygning af foreningens hjemmeside.



Bentley Plant SIG

Formand Henrik Hauge Thomsen, UNION Engineering

Formål: At skabe et forum for udveksling af erfaring og viden inden for Bentley Plant produkter så som OpenPlant, AutoPLANT, PlantSpace og generelle plant-værktøjer.



BIM SIG

Formand Birte Bæk, Henning Larsen Architects

Formål: Forum for brugere af Bentley Software inden for byggeri, 2D såvel som 3D. Produkterne spænder fra almindelig Microstation til AECOSim Building Designer, Generative Components samt andre applikationer inden for byggeri. Formålet er at udveksle erfaringer og ny viden.



Civil SIG

Formand Iben Rue, COWI

Formål: At skabe et forum for de medlemmer, som til daglig arbejder med Bentleys anlægsrelaterede applikationer. At formidle information og udveksle viden inden for Bentleys anlægsrelaterede applikationer. At videregive medlemmernes ønsker til leverandøren og herved være med til at præge produktudviklingen efter brugernes ønsker.



Data Management SIG

Formand Finn Mejding, Atkins

Formål: Muligheden for at diskutere data håndtering i et bredt forum. Erfaringer vedr. dokumenthåndtering med udgangspunkt i ProjectWise. Desuden diskuterer SIG'en de udfordringer BIM, IFC, Digitalt byggeri mv. giver i hverdagen.



GeoSpatial SIG

Formand Erik Wurring, LE34 Ballerup

Formål: At skabe et forum for GEO SIGens medlemmer for at udveksle erfaringer og viden inden for Bentley Geospatial produkter, samt GEO-relaterede arbejdsområder med udgangspunkt i Dataudveksling med andre systemer, Databaser, ideer og erfaringer med fremstilling af konkrete produkter, Dataadministration af GEO-data mv.



MicroStation SIG

Formand Morten Sørensen, Vejdirektoratet

Formål: At udveksle brugererfaringer om Microstation At skabe et brugernetværk om Microstation.



Plot SIG

Formand Frank Møller Christensen, Rambøll

Formål: At skabe et forum for PLOT SIG'ens medlemmer for at udveksle erfaringer og viden inden for Bentleys plottetprodukter ProjectWise InterPlot Organizer, ProjectWise InterPlot Server, Digital Print Room, ProjectWise Dynamic Plot, ProjectWise InterPlot Driver Packs, MicroStation Print Organizer mv., samt for publicering af intelligente digitale dokumenter og håndtering af plottere og anden hardware.

TID:

Mandag d. 10. november kl. 9.00-19.00

Tirsdag d. 11. november kl. 9.00-18.00

Onsdag d. 12. november kl. 9.00-16.00

STED:

Munkebjerg Hotel,
Munkebjergvej 125,
7100 Vejle

Telefon +45 76 42 85 00
www.munkebjerg.dk

PRIS:

Medlemmer af bentleyuser:

Mandag-tirsdag - 1 middag og 1 overnatning: 4.100,- d.kr.

Mandag-onsdag - 2 middage og 2 overnatninger: 5.700,- d.kr.

Hvis du ikke ønsker overnatning,
reduceres prisen med 300,- d.kr. pr. sparet overnatning.

Ikke medlemmer:

Tillæg for ikke medlemmer 1.000,- d.kr.

TILMELDING:

Senest fredag d. 24. oktober 2014

Tilmelding via foreningens webside: www.bentleyuser.dk

Tilmelding er bindende.

Hotelværelser tildeles efter først-til-mølle-princippet.

Når alle værelser på Munkebjerg er besat, vil senere tilmeldte blive tildelt værelse på et andet hotel i nærheden.

Der bliver arrangeret gratis bustransport mellem hotellerne.

