



bentleyuser.dk årsmøde 2010

Brug af bentleyuser.dk XIN standard

Marianne Rask, Roskilde Kommune

bentleyuser.dk

Brug af bentleyuser.dk XIN standard

- Bentleyuser.dk har gennem mange år udarbejdet og vedligeholdt en XIN standard til brug i InRoads, Rail samt Storm & Sanitary. Standarden bygger på bips lagstruktur, men indeholder ligeledes standarder for feature styles, layout opsætninger i forskellige målestoksforhold m.v.
Kom og hør om hvorfor det er vigtigt, at du anvender denne XIN fil i dit daglige arbejde, og om hvordan du kan bidrage til at gøre standarden endnu bedre.

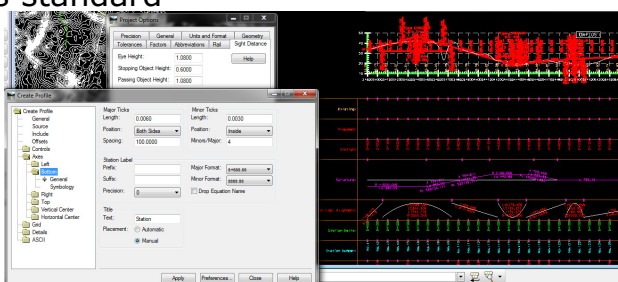
Årsmøde 2010

2

bentleyuser.dk

Hvad sker der hvis man IKKE bruger bentleyuser.dk's civil.xin?

- Tingene får underlige farver
- Udanske standardværdier (f.eks. sigtlængde)
- Textstørrelser, fonte og offsets passer ikke til bips standard



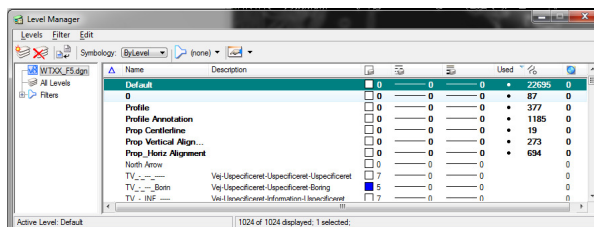
Årsmøde 2010

3

bentleyuser.dk

Hvorfor ikke bare bruge den xin, der følger med InRoads?

- Ingen danske tekster
- Følger ikke bips anlæg-standard for lag, som nu kræves af flere bygherrer
- Opretter en masse underlige lagnavne



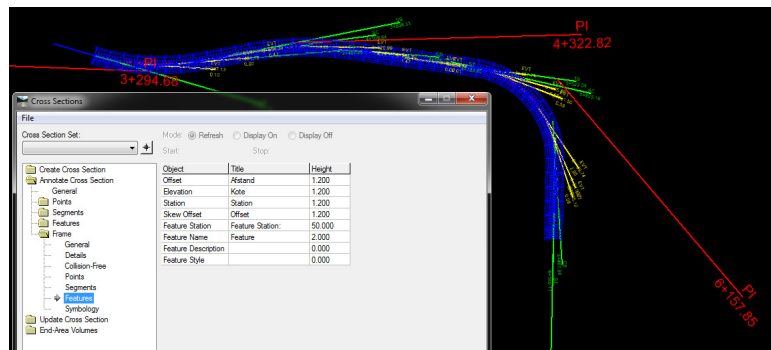
Årsmøde 2010

4

bentleyuser.dk

Hvad sker der hvis jeg bruger den xin jeg plejer (til en gammel InRoads version)?

- Stationering ser forkert ud
- Ikke alle funktioner er defineret



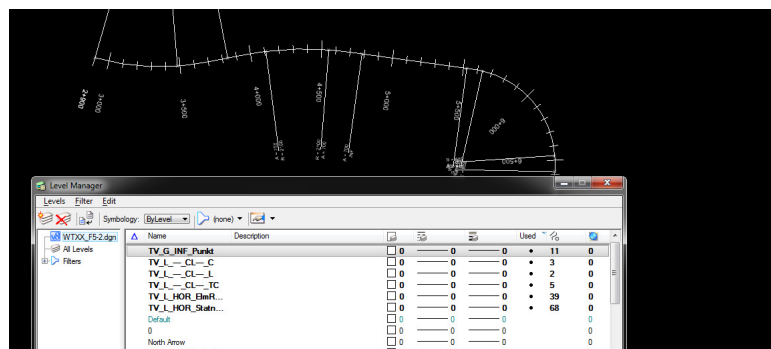
Årsmøde 2010

5

bentleyuser.dk

Hvad sker der hvis jeg glemmer at attache/importere det rigtige dgnlib?

- Alt får samme symbology (0,0,0)
- Ingen lag-beskrivelse



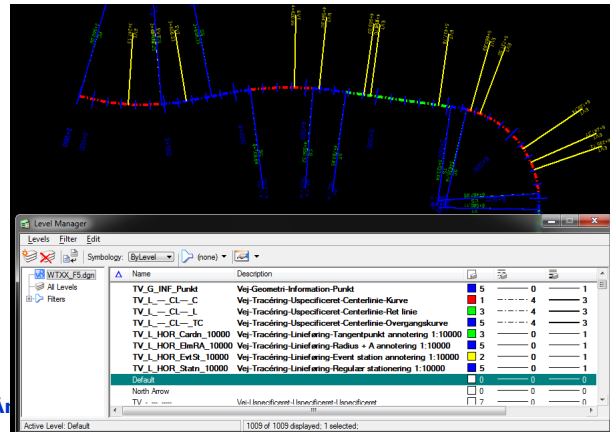
Årsmøde 2010

6

bentleyuser.dk

... og det skal hentes ind, INDEN man bruger InRoads

- Ellers slet alle lag og attach/importér igen



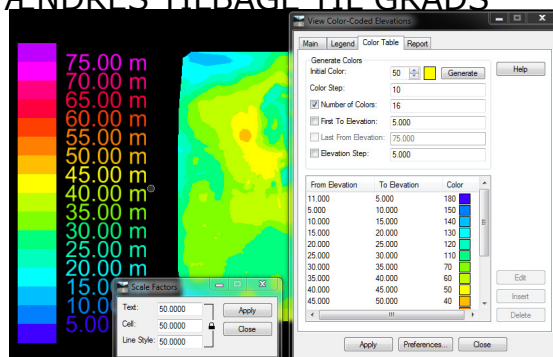
År

7

bentleyuser.dk

Hvad er ændret i civil.xin til V8i siden versionen til InRoads XM/V8.9 fra 2009?

- Stationeringsformat tilpasset
- Vinkelformat gon(Grads) erstattet af grader (Degrees) – ÆNDRES TIL BAGE TIL GRADS
- Autocad-farver i DGNLIB og i Color-coded



Årsmøde 2010

8

bentleyuser.dk

Hvad er ændret i civil.xin til V8i siden versionen til InRoads XM/V8.9 fra 2009?

- Dansk som Default-preference, men suppleret med Default_E, Rail, Kloak, samt enkelte andre
- Mål-preferencerne er fjernet, hvor Global Scale Factor fungerer, og påvirker ellers kun tæthed og lagnavn
- Design Check-opsætning
- ...

Design_Checks_Hor_DICst - Notepad

File Edit Format View Help

* værdier baseret på Vejregler
 * Veje og stier i åbent land, hæfte 1:
 * Forudsætninger for den geometriske udformning, vejregelforslag, Juli 1999
 * Figur 6.1; Sidefriktionskoefficienter anvendes for hastighed 50-130 km/h
 * Bymernes trafikskilser, hæfte 1:
 * Forudsætninger for den geometriske udformning, oktober 2000
 * Figur 28; Sidefriktionskoefficienter anvendes for hastighed 30-50 km/h
 *
 * E (sidehældning)
 * F (sidefriktionskoefficient)
 * RADIUS er beregnet
 * Og svarer til angivet i figur 4.2 i Veje og stier i åbent land, hæfte 2)
 *
 * DESIGN SPEED MAXIMUM E MAXIMUM F MINIMUM RADIUS
 *-----
 * 30. .07 .23 25.
 * 40. .07 .22 45.
 * 50. .07 .20 75.
 * 60. .07 .18 115.
 * 70. .07 .16 170.
 * 80. .07 .14 240.
 * 90. .07 .12 335.
 * 100. .07 .10 465.
 * 110. .07 .08 635.
 * 120. .07 .07 870.
 * 130. .07 .06 1025.

Årsmøde 2010

11

bentleyuser.dk

Hvad mangler?

- Site Modeler
- Roundabout Tools
- Geometry Tools
- Superelevation-fil
- Curve widening-fil
- XML Style Sheet
- Quantity Manager
- Mere Rail

Årsmøde 2010

12

Hvad koster preferencepakken?

- Ingenting. ☺
- Den er delvist sponsoreret af Bentley, og baseret på erfaringer fra de store rådgivere

Hvor får jeg fat i preferencepakken?

- bentleyuser.dk > Standarder > download

The screenshot shows the Bentley User Group Denmark website. The navigation menu on the left includes 'Standarder' with a sub-menu containing 'Download'. The main content area displays information about the next meeting and the availability of the preference package for download.

Næste møde
 Gruppen til at lave anlægs-tillæg til bips' CAD manual blev oprettet i 2008. Gruppen holder møder et par gange om året og udvikler løbende opdaterede standarder.

Anlægstilæggets heringsudgave kan downloades HER.
 Filer kan frit hentes under "Download".

Henvendelser vedr. gruppens arbejde kan sendes til gmn@gmcb.dk. Du kan finde referater under "Referater".

Arbejdsgruppen Standarder under bentleyuser.dk benævnes Standard gruppen.

Formål:

- at skabe et forum for definerig, videreudvikling og vedligeholdelse af CAD standarder.
- at samarbejde med bips for at sprede standarderne i en større bredde. Gruppen tager sig først og fremmest af anlægsstandarder, som ikke tidligere har været blandt bips' fokusområder.
- at formidle information, udarbejde og tilgængelige CAD-værktøjer som letter anvendelsen af standarderne.
- at indarbejde medlemmernes ønsker og behov i forbindelse med CAD standarder.
- at offentliggøre gruppens arbejde gennem bips og andre relevante publikationer.

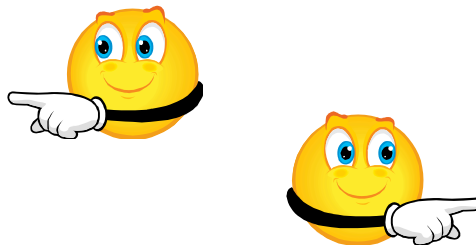
For at downloade filer, skal man være firma- eller personligmedlem af bentleyuser.dk. Hvis der er problemer med at komme på Download onrddet, send mail til webmaster.

– ... men vent et par uger...

bentleyuser.dk

Hvordan kommer jeg i gang?

- Spørg én, der deltager i Civil SIG møderne!



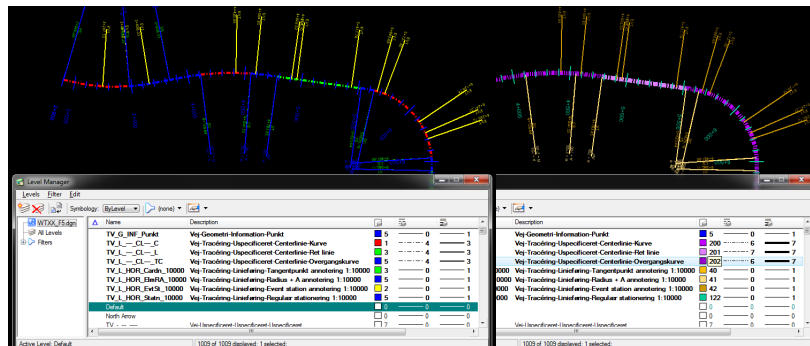
Årsmøde 2010

17

bentleyuser.dk

Hvordan får jeg det til at se ud som JEG bestemmer?

- Kopiér YTV.dgnlib og ændr symbology og lav evt. også din egen farvetabel
- Det meste er nemlig defineret ByLevel

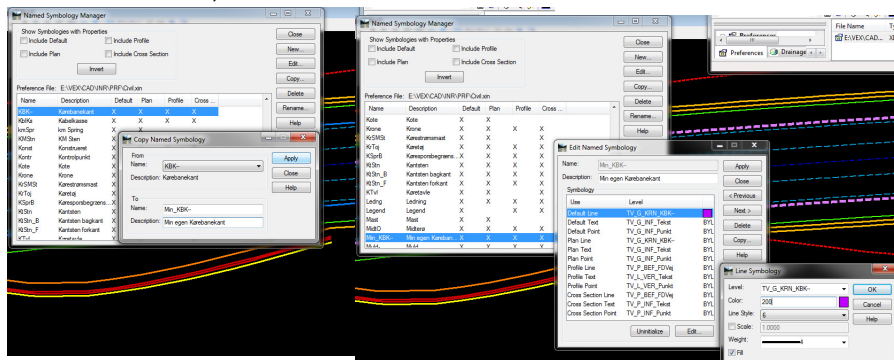


18

bentleyuser.dk

Hvordan definerer jeg en named symbology eller feature?

- Kopiér den, der ligner bedst
- Ændr løs!



Årsmøde 2010

19

bentleyuser.dk

Kan jeg få hjælp?

- Ja!
- Ring til din software-leverandør, eller kontakt vex@mariannerask.dk

Årsmøde 2010

20

bentleyuser.dk

Jeg har et ændringsforslag som jeg tror andre end jeg kunne være interesseret i. Hvad skal jeg gøre?

- Skriv til
 - Civil SIG formanden
 - vex@mariannerask.dk

Årsmøde 2010

21

bentleyuser.dk

Hvem opdaterer preferencepakken fremover?

- Godt spørgsmål!



Årsmøde 2010

22